

75 Jahre Fleckvieh Austria
Tradition. Innovation. Emotion.

ELITEVERSTEIGERUNG

BUNDES
FLECKVIEH
SCHAU '26
BERGLAND
21.-22.03.



FLECKVIEH
A U S T R I A

[#fleckvieh.at](https://www.fleckvieh.at)



210 **KARISSMA Pp***

AT 47 0322 802

geb. 15.12.2025

GZW 143 73

HELMET Pp*(20/293) / MIRACLE Pp*

Waldenberger Alexandra / Christoph, Weibern, FIH

HELMET DE 09 59018208	HEISS
KIMBERLY Pp* AT 51 0065 889 FLg148 129 +1268 -0,05 -0,11	MIRACLE Pp*
	KIKI Pp* 2/1 11.356 4,60 3,64 935
	MMV: WAALKES Pp*

MILCH MW 127 83

Mkg	F %	F kg	E %	E kg
+1052	-0,06	+39	-0,01	+36

FLEISCH FW 115 71

NTZ	AUS	HKL
110	119	106

FITNESS ÖZW 139 80

FIT 122 78

ND	Pers	EGW	ZZ	FRW	FFR	ZYS	KGW
118 <small>67</small>	113 <small>74</small>	128 <small>80</small>	126 <small>75</small>	100 <small>67</small>	101 <small>61</small>	104 <small>60</small>	111 <small>68</small>
Kp	Km	VIW	DMG	LST	MAS	MVH	
112 <small>78</small>	106 <small>71</small>	111 <small>67</small>	103 <small>83</small>	109 <small>72</small>	119 <small>57</small>	103 <small>59</small>	

		76	88	100	112	124	
Rahmen	98						
Bemuskelung	102						
Fundament	105						
Euter	118						
Kreuzhöhe	101 klein						groß
Körperlänge	100 kurz						lang
Hüftbreite	100 schmal						breit
Rumpftiefe	87 seicht						tief
Beckenneigung	92 eben						abfallend
Sprg.winkel	96 steil						säbelbeinig
Sprg.ausprägung	99 voll						trocken
Fessel	104 durchtrittig						steil
Trachten	104 niedrig						hoch
Voreuterlänge	88 kurz						lang
Sch.euterlänge	95 kurz						lang
Voreuteraufhäng.	109 locker						fest
Zentralband	108 nicht ausg.						stark ausg.
Euterboden	122 tief						hoch
Strichlänge	99 kurz						lang
Strichdicke	76 dünn						dick
Strichplatz.vorne	101 außen						innen
Strichplatz.hinten	101 außen						innen
Strichstell. hinten	114 nach außen						nach innen
Euterreinheit	101 Nebenstr.						reine Euter

frei ARF, B2F, DWFh, F1F, F2F, F4F, F5F, MSF, TPF, ZLF

Träger -

unklar -

Besonderheiten Beta Kasein A2A2, het. hornlos (Pp*), Kappa Kasein AA

KARISSMA Pp* AT 47 0322 802



Hinter KARISSMA Pp stehen 3 Generationen genetisch höchst veranlagte weibliche Vorfahren. Im Bild die WEITBLICK-Tochter KYLIE, Großmutter von MONDSEE P*S.*

Spitzengenetik aus der Kuhfamilie von MONDSEE P*S!

Die K-Familie des Betriebes Waldenberger vereint Leistungsfähigkeit, genetische Hornlosigkeit und höchste genomische Zuchtwerte. Mit der HELMET Pp*-Tochter KARISSMA Pp* bietet der aufstrebende Zuchtbetrieb, welcher den hervorragenden 2. Platz bei der aktuellen Auswertung zum Züchter des Jahres erreichte, zum ersten Mal ein weibliches Rind aus der K-Familie zum Verkauf an. Die Mutter von KARISSMA Pp* hat erst vor kurzem gekalbt. Sie ist eine Halbschwester zu den Stieren MONDSEE P*S, MATTSEE P*S und VALERE P*S.

Das zum Verkauf angebotene Kalb entspringt aus einem Embryotransfer. KARISSMA Pp* ist mit einem GZW von 143 die höchste genetisch hornlose HELMET Pp*-Tochter aus dieser Spülung. Sie lässt nicht nur beste Doppelnutzungsseigenschaften, sondern auch eine hervorragende Fitness erwarten.

211 SATURN PP* AT 45 9815 302 geb. 07.12.2025

GZW 140 *73*

WASSERKRAFT P*S(36/562) / SIDNEY

Penz Christina und Florian, Lasberg, RZO

WASSERKRAFT P*S DE 09 586634	WASSERSPIEL
SCHLUMPMFI Pp* AT 49 8852 689 Flg129 119 +1079 -0,26 -0,07	SIDNEY
	SCHNURLI Pp* 3/2 9.326 3,78 3,66 694
1. 79-78-81-88	1-2,39
	MMV: MERCEDES Pp*

MILCH MW 134 *83*

Mkg	F %	F kg	E %	E kg
+1435	-0,24	+37	+0,03	+54

FLEISCH FW 99 *70*

NTZ	AUS	HKL
105	104	92

FITNESS ÖZW 134 *80* **FIT 118** *78*

ND	Pers	EGW	ZZ	FRW	FFR	ZYS	KGW
116 <i>67</i>	100 <i>74</i>	118 <i>79</i>	115 <i>74</i>	105 <i>66</i>	97 <i>60</i>	98 <i>59</i>	105 <i>67</i>
Kp	Km	VIW	DMG	LST	MAS	MVH	
110 <i>78</i>	112 <i>70</i>	110 <i>66</i>	102 <i>82</i>	108 <i>71</i>	117 <i>55</i>	102 <i>58</i>	

		76	88	100	112	124	
Rahmen	113						
Bemuskelung	87						
Fundament	105						
Euter	115						
Kreuzhöhe	117 klein						groß
Körperlänge	114 kurz						lang
Hüftbreite	103 schmal						breit
Rumpftiefe	106 seicht						tief
Beckenneigung	97 eben						abfallend
Sprg.winkel	107 steil						säbelbeinig
Sprg.ausprägung	109 voll						trocken
Fessel	103 durchtrittig						steil
Trachten	101 niedrig						hoch
Voreuterlänge	108 kurz						lang
Sch.euterlänge	111 kurz						lang
Voreuteraufhäng.	104 locker						fest
Zentralband	113 nicht ausg.						stark ausg.
Euterboden	107 tief						hoch
Strichlänge	103 kurz						lang
Strichdicke	90 dünn						dick
Strichplatz.vorne	114 außen						innen
Strichplatz.hinten	104 außen						innen
Strichstell. hinten	104 nach außen						nach innen
Euterreinheit	105 Nebenstr.						reine Euter

frei ARF, B2F, DWFh, F1F, F2F, F4F, F5F, MSF, TPF, ZLF

Träger -

unklar -

Besonderheiten Beta Kasein A2A2, hom. hornlos (PP*), Kappa Kasein AA

SATURN PP* AT 45 9815 302



Mutter *SCHLUMPMPI Pp**

Reinerbig hornloser Milchkracher!

Die S-Linie gibt es seit mehr als 50 Jahren am Betrieb Penz in Lasberg. Zudem steht die Urgroßmutter von SATURN PP* bereits bei 96.000 kg und die Ur-Urgroßmutter bei 132.000 kg Lebensleistung.

Top-Zuchtwerte für Milchmenge und Fitness, sowie ein starkes Exterieur sind ein Versprechen für die Zukunft. Reinerbig hornlos und mit Muttervater SIDNEY macht dies SATURN PP* zu einem der interessantesten verfügbaren Fleckvieh-Kälber in Österreich.

212 WILMA Pp* AT 99 8608 401 geb. 26.10.2025

GZW 137 74

GS DUPLEX(42/751) / GS HOERI

Wilfinger Roman, Greinbach, RSTM

GS DUPLEX AT 19 1959 389	GS DELUXE
WOLKE Pp* AT 90 2941 474	GS HOERI
Flg123 120 +708 +0,10 -0,05	WANDA
2/1 9.660 4,32 3,62 768	4/3 9.777 3,91 3,53 727
1. 9.660 4,32 3,62 768	MMV: VOLLKOMMEN PP*
1. 84-82-85-80	1-2,53

MILCH					MW 129	<small>84</small>
Mkg	F %	F kg	E %	E kg		
+1120	-0,01	+46	-0,03	+37		

FLEISCH			FW 115	<small>70</small>
NTZ	AUS	HKL		
118	109	110		

FITNESS								ÖZW 129	<small>81</small>	FIT 111	<small>79</small>
ND	Pers	EGW	ZZ	FRW	FFR	ZYS	KGW				
108 <small>68</small>	109 <small>76</small>	115 <small>81</small>	110 <small>76</small>	104 <small>68</small>	106 <small>62</small>	101 <small>62</small>	96 <small>69</small>				
Kp	Km	VIW	DMG	LST	MAS	MVH					
106 <small>79</small>	100 <small>74</small>	92 <small>70</small>	116 <small>83</small>	107 <small>71</small>	120 <small>58</small>	94 <small>61</small>					

		76	88	100	112	124	
Rahmen	131						
Bemuskelung	101						
Fundament	105						
Euter	109						
Kreuzhöhe	134	klein					groß
Körperlänge	128	kurz					lang
Hüftbreite	121	schmal					breit
Rumpftiefe	114	seicht					tief
Beckenneigung	108	eben					abfallend
Sprg.winkel	103	steil					säbelbeinig
Sprg.ausprägung	99	voll					trocken
Fessel	107	durchtrittig					steil
Trachten	116	niedrig					hoch
Voreuterlänge	105	kurz					lang
Sch.euterlänge	101	kurz					lang
Voreuteraufhäng.	103	locker					fest
Zentralband	90	nicht ausg.					stark ausg.
Euterboden	112	tief					hoch
Strichlänge	102	kurz					lang
Strichdicke	94	dünn					dick
Strichplatz.vorne	109	außen					innen
Strichplatz.hinten	99	außen					innen
Strichstell. hinten	97	nach außen					nach innen
Euterreinheit	101	Nebenstr.					reine Euter

frei ARF, B2F, DWF, F1F, F2F, F4F, F5F, MSF, TPF, ZLF

Träger -

unklar -

Besonderheiten Beta Kasein A1A2, het. hornlos (Pp*), Kappa Kasein AB

WILMA Pp* AT 99 8608 401



GS DUPLEX stammt aus der Zuchtstätte Wilfinger

WILMA Pp*

Das mischerbig hornlose Kalb WILMA Pp* verkörpert mit Vater GS DUPLEX und Muttervater GS HOERI aktuellste Genetik. GS DUPLEX ist der derzeit beste Vererber aus der DIRIGENT-Linie. GS HOERI ist der beste töchtergeprüfte HOKUSPOKUS-Sohn und hat seine Vererbungskraft mit einer hochkarätigen Nachzuchtschau in NÖ unter Beweis gestellt. Das Kalb WILMA Pp* ist genetisch hornlos und hat väterlicherseits und mütterlicherseits beste behörnte Stiere im Pedigree. WILMA Pp* trägt die genetischen Anlagen für sehr viel Rahmen und Kapazität sowie für hohe Leistungsbereitschaft. Aus der Zuchtstätte von Roman Wilfinger stammt auch der Jungvererber GS DUPLEX.

213 TALIA AT 89 4317 101 geb. 16.10.2025

GZW 142 72

SCOTTY(5/329) / HEISS

Auernig Michael, Assling, RZT

SCOTTY DE 09 58220414	GS SPUTNIK
TESSA AT 51 3399 888	HEISS
Flg135 118 +706 -0,09 +0,03 1/100 3.458 4,81 3,39 283	TANGUL 4/2 8.552 4,28 3,61 675
1. 78-78-80-86	MMV: MOGUL

MILCH MW 125 82

Mkg	F %	F kg	E %	E kg
+824	+0,04	+38	+0,04	+32

FLEISCH FW 113 69

NTZ	AUS	HKL
116	116	101

FITNESS ÖZW 139 79 FIT 126 77

ND	Pers	EGW	ZZ	FRW	FFR	ZYS	KGW
122 66	107 73	109 79	108 74	121 65	111 59	113 58	99 66
Kp	Km	VIW	DMG	LST	MAS	MVH	
100 78	107 71	111 67	99 81	107 70	105 54	105 56	

		76	88	100	112	124	
Rahmen	103						
Bemuskelung	93						
Fundament	110						
Euter	117						
Kreuzhöhe	104 klein						groß
Körperlänge	101 kurz						lang
Hüftbreite	105 schmal						breit
Rumpftiefe	105 seicht						tief
Beckenneigung	87 eben						abfallend
Sprg.winkel	100 steil						säbelbeinig
Sprg.ausprägung	115 voll						trocken
Fessel	99 durchtrittig						steil
Trachten	100 niedrig						hoch
Voreuterlänge	109 kurz						lang
Sch.euterlänge	104 kurz						lang
Voreuteraufhäng.	104 locker						fest
Zentralband	111 nicht ausg.						stark ausg.
Euterboden	110 tief						hoch
Strichlänge	98 kurz						lang
Strichdicke	80 dünn						dick
Strichplatz.vorne	124 außen						innen
Strichplatz.hinten	117 außen						innen
Strichstell. hinten	108 nach außen						nach innen
Euterreinheit	104 Nebenstr.						reine Euter

frei ARF, B2F, DWFh, F1F, F2F, F4F, F5F, MSF, TPF, ZLF

Träger -

unklar -

Besonderheiten Beta Kasein A1A2, gehört (pp*), Kappa Kasein AA

TALIA AT 89 4317 101



Vater *SCOTTY*

SCOTTY-Tochter aus interessanter Linienkombination!

Mit TALIA präsentieren wir ein außergewöhnlich typvolles Jungrind aus einer hochaktuellen und zukunftsorientierten Anpaarung. Ihr Pedigree SCOTTY × HEISS × MOGUL steht für moderne Genetik mit Schwerpunkt Exterieur. Mit GZW 142 überzeugt TALIA auf höchstem Niveau – ausgeglichen in der Vererbung mit positiven Werten in Milch, Fleisch und Fitness. Ihr genetisches Profil verspricht Verbesserung bei den Inhaltsstoffen bei sehr guter Milchmenge, aber auch Topwerte in Fitness und Exterieur. Ihre Mutter TESSA (V: HEISS) zeigt bereits in den ersten 100 Tagen entsprechende Leistungsbereitschaft. Das lineare Profil von TALIA überzeugt mit positiven Zuchtwerten für Fundament- und Eutermerkmale. Sie zeigt diese Ausgeglichenheit auch selbst mit viel Eleganz, harmonischen Körperverbindungen und bester Euteranlage. Zusammengefasst ein Elite-Jungrind mit Stil, Leistungsversprechen und Genetik auf höchstem Niveau.

214 MATILDA AT 68 5175 601 geb. 16.09.2025

GZW 141 75

GS WILDTRAK Pp*(13/876) / WINTERTRAUM

Egger Peter, Mag, Schwaz, RZT

GS WILDTRAK Pp* AT 58 8031 38	WIRBELWIND P*S
MIRELLA AT 45 5914 888	WINTERTRAUM
FLg122 109 +569 -0,12 -0,08 2/1 7.138 4,17 3,38 539 1. 7.138 4,17 3,38 539	MIRABELL 4/3 8.248 4,06 3,43 618
1. 81-79-84-85	MMV: MABUSO

MILCH MW 122 84

Mkg	F %	F kg	E %	E kg
+1429	-0,34	+27	-0,17	+34

FLEISCH FW 100 72

NTZ	AUS	HKL
101	100	100

FITNESS ÖZW 139 82 FIT 131 80

ND	Pers	EGW	ZZ	FRW	FFR	ZYS	KGW
124 69	114 77	127 82	126 77	114 69	104 64	106 63	97 71
Kp	Km	VIW	DMG	LST	MAS	MVH	
115 82	103 74	115 71	123 85	102 73	119 60	95 62	

		76	88	100	112	124	
Rahmen	103						
Bemuskelung	97						
Fundament	116						
Euter	118						
Kreuzhöhe	106 klein						groß
Körperlänge	104 kurz						lang
Hüftbreite	100 schmal						breit
Rumpftiefe	91 seicht						tief
Beckenneigung	104 eben						abfallend
Sprg.winkel	98 steil						säbelbeinig
Sprg.ausprägung	111 voll						trocken
Fessel	110 durchtrittig						steil
Trachten	103 niedrig						hoch
Voreuterlänge	113 kurz						lang
Sch.euterlänge	103 kurz						lang
Voreuteraufhäng.	105 locker						fest
Zentralband	108 nicht ausg.						stark ausg.
Euterboden	114 tief						hoch
Strichlänge	102 kurz						lang
Strichdicke	100 dünn						dick
Strichplatz.vorne	109 außen						innen
Strichplatz.hinten	107 außen						innen
Strichstell. hinten	98 nach außen						nach innen
Euterreinheit	99 Nebenstr.						reine Euter

frei ARF, B2F, DWFh, F1F, F2F, F4F, F5F, MSF, TPF, ZLF

Träger -

unklar -

Besonderheiten Beta Kasein A1A2, gehört (pp*), Kappa Kasein AA

MATILDA AT 68 5175 601



Großmutter MIRABELL (v: Mabuso)

Elegantes Jungrind aus hochkarätiger Kuhfamilie!

Mit MATILDA wird ein vielversprechendes Jungrind aus einer außerordentlich leistungs- und schauerproben Kuhfamilie zum Kauf angeboten. Die Kombination WILDTRAK Pp* × WINTERTRAUM × MABUSO vereint Leistungsstärke, Fitness und ein Exterieur mit Schaupotential. Ihre Großmutter MIRABELL überzeugte eindrucksvoll bei der Nachzuchtschau von Mabuso 2023 in Rotholz sowie bei der Gebietschau 2024 durch ihre Eleganz, ihr korrektes Fundament und ihr hochangesetztes, drüsiges Euter. Auch ihre Mutter Wintertraum-MIRELLA begeistert mit Rahmen, klarem und korrektem Knochenbau und hervorragendem Eutersitz. MATHILDA zählt zu den leistungsstärksten WILDTRAK Pp*-Töchtern mit herausragenden +1.429 kg Milch. Besonders hervorzuheben sind auch ihre exzellenten Fitnesszuchtwerte – allen voran Nutzungsdauer, Eutergesundheit und Melkbarkeit. Das lineare Profil zeigt eine äußerst ausgeglichene Vererbungsleistung mit klaren Stärken im Fundament und Euter. Mit MATHILDA besteht die Gelegenheit, ein genetisch abgesichertes Jungrind mit hoher Leistungsbereitschaft aus einer exterieurbetonten Kuhfamilie zu erwerben, das heißt höchste Perspektive für Zucht und Schauring.

215 LAKIRA Pp* AT 48 4988 502 geb. 13.08.2025

GZW 143 *74*

GS WILDTRAK Pp*(6/876) / HEISS

Huemer Wolfgang, St. Georgen im Attergau, RZV

GS WILDTRAK Pp* AT 58 8031 38	WIRBELWIND P*S
LUSTI AT 52 4043 289 Flg144 130 +1135 -0,08 +0,03	HEISS
	LUGANA 5/4 10.354 4,73 3,60 863
	MMV: VELTLINER

MILCH MW 131 *84*

Mkg	F %	F kg	E %	E kg
+1604	-0,22	+45	-0,16	+41

FLEISCH FW 110 *71*

NTZ	AUS	HKL
113	107	105

FITNESS ÖZW 136 *81* **FIT 120** *79*

ND	Pers	EGW	ZZ	FRW	FFR	ZYS	KGW
111 <i>68</i>	114 <i>75</i>	117 <i>81</i>	120 <i>76</i>	110 <i>68</i>	106 <i>62</i>	100 <i>61</i>	98 <i>69</i>
Kp	Km	VIW	DMG	LST	MAS	MVH	
100 <i>80</i>	108 <i>74</i>	107 <i>71</i>	114 <i>84</i>	109 <i>72</i>	103 <i>58</i>	109 <i>60</i>	

		76	88	100	112	124	
Rahmen	106						
Bemuskelung	97						
Fundament	99						
Euter	112						
Kreuzhöhe	107 klein						groß
Körperlänge	107 kurz						lang
Hüftbreite	107 schmal						breit
Rumpftiefe	95 seicht						tief
Beckenneigung	92 eben						abfallend
Sprg.winkel	115 steil						säbelbeinig
Sprg.ausprägung	111 voll						trocken
Fessel	98 durchtrittig						steil
Trachten	96 niedrig						hoch
Voreuterlänge	104 kurz						lang
Sch.euterlänge	96 kurz						lang
Voreuteraufhäng.	104 locker						fest
Zentralband	103 nicht ausg.						stark ausg.
Euterboden	116 tief						hoch
Strichlänge	118 kurz						lang
Strichdicke	106 dünn						dick
Strichplatz.vorne	106 außen						innen
Strichplatz.hinten	102 außen						innen
Strichstell. hinten	102 nach außen						nach innen
Euterreinheit	98 Nebenstr.						reine Euter

frei ARF, B2F, DWFh, F1F, F2F, F4F, F5F, MSF, TPF, ZLF

Träger -

unklar -

Besonderheiten Beta Kasein A2A2, het. hornlos (Pp*), Kappa Kasein AA

LAKIRA Pp* AT 48 4988 502



*Der nachkommengeprüfte Vererber INNKREIS stammt aus der Großmutter von LAKIRA Pp**

LAKIRA Pp*

Mit der GS WILDTRAK Pp-Tochter LAKIRA Pp* wird ein züchterischer Leckerbissen aus einer der bewährtesten Kuhfamilien Österreichs vom Betrieb Huemer Wolfgang aus St. Georgen im Attergau angeboten. Aus der Großmutter dieses Rindes, der VELTLINER-Tochter LUGANA, wurde anlässlich der Rieder Messe 2021 der IRREGUT P*S-Sohn INNKREIS von der Bayern Genetik GmbH angekauft. Dieser ist mittlerweile nachkommengeprüft und der mit Abstand beste Sohn seines Vaters. Aus der SIDO-Tochter LUCY, ebenfalls eine Tochter von LUGANA, wurde 2024 von der Bayern Genetik GmbH der WIRBELWIND P*S-Sohn WAR ADMIRAL P*S eingestellt, welcher mit einem sehr ausgeglichenen Vererbungsbild überzeugen kann. Über einen Embryo-Verkauf gelangte eine HASHTAG-Tochter von LUGANA zu einem bekannten Zuchtbetrieb nach Kärnten. Aus dieser Kuh stammt der MERKEL1 PP*-Sohn MEGAMIND P*S, welcher ebenfalls von der Bayern Genetik angekauft wurde. Mit LAKIRA Pp* besteht die Möglichkeit, in die absolute Spitzenzucht der Rasse Fleckvieh einzusteigen.

216 BIRNCHEN Pp* AT 48 8906 402 geb. 11.08.2025

GZW 142 *75*

WITEK P*S(4/560) / GS DELUXE

Huemer Doris und Franz, Atzbach, RZV

WITEK P*S AT 77 0698 588	GS WHITESTAR
BIRNE AT 15 5351 289	GS DELUXE
FLg128 119 +464 +0,09 +0,09 1/100 2.586 4,35 3,26 197	BARBARA 4/4 8.202 4,25 3,44 631
1. 84-84-83-85	1-3,45 MMV: WABAN

MILCH MW 125 *84*

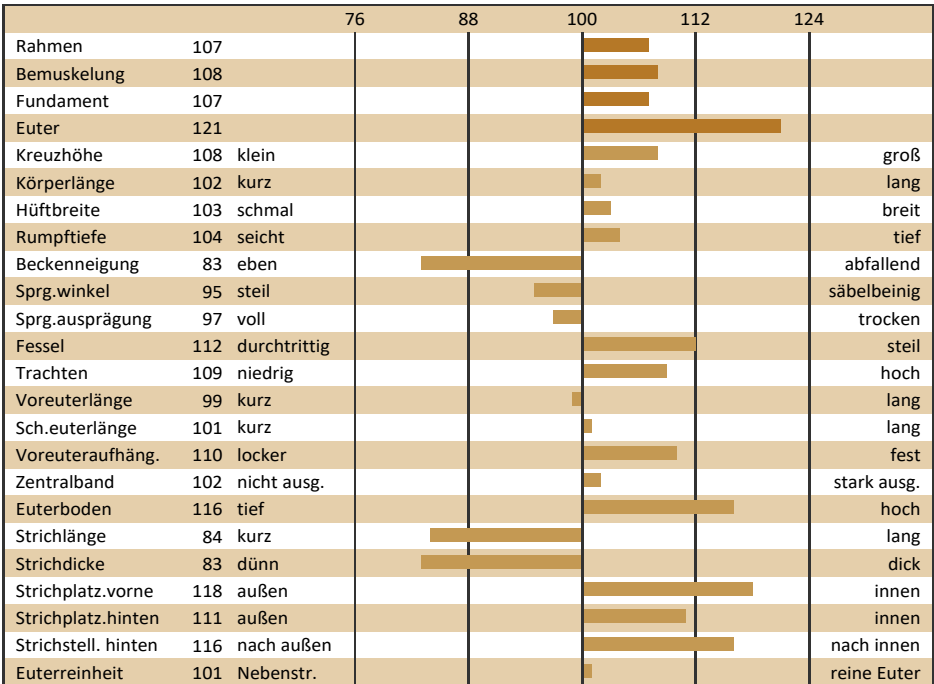
Mkg	F %	F kg	E %	E kg
+714	+0,04	+33	+0,12	+36

FLEISCH FW 102 *71*

NTZ	AUS	HKL
104	99	103

FITNESS ÖZW 140 *81* **FIT 132** *80*

ND	Pers	EGW	ZZ	FRW	FFR	ZYS	KGW
122 <i>69</i>	116 <i>76</i>	127 <i>82</i>	120 <i>77</i>	119 <i>69</i>	116 <i>63</i>	110 <i>63</i>	105 <i>70</i>
Kp	Km	VIW	DMG	LST	MAS	MVH	
99 <i>82</i>	101 <i>74</i>	107 <i>72</i>	110 <i>84</i>	114 <i>72</i>	131 <i>59</i>	103 <i>62</i>	



frei ARF, B2F, DWF, F1F, F2F, F4F, F5F, MSF, TPF, ZLF

Träger -

unklar -

Besonderheiten Beta Kasein A1A2, het. hornlos (Pp*), Kappa Kasein AB

BIRNCHEN Pp* AT 48 8906 502



Vater WITEK P*S

BIRNCHEN Pp*

Das genetische Potential der WITEK P*S-Tochter BIRNCHEN Pp* wurde durch Zufall entdeckt. Einem Außendienstmitarbeiter des Rinderzuchtverbandes Vöcklabruck fiel bei der linearen Bewertung am Betrieb die GS DELUXE-Tochter BIRNE positiv auf. Deshalb hat er sich gemeinsam mit dem Betriebsführer dazu entschieden, BIRNCHEN Pp* genomisch untersuchen zu lassen. Als das Typisierungsergebnis gekommen ist, war die Freude natürlich groß. Ein genomischer Gesamtzuchtwert von 142 (+ 11 Punkte) bei einem Milchwert von 125 und einem Euterzuchtwert von 121 lassen jedes Züchterherz höher schlagen. BIRNCHEN Pp* ist die Nummer 4 von 560 getesteten WITEK P*S-Töchtern und zeigt ein extrem ausgeglichenes Vererbungsbild ohne Schwächen. Nützen Sie die Möglichkeit, mit BIRNCHEN Pp* ein interessantestes Jungrinder zu erwerben.

217 DAGMAR AT 85 4162 689 geb. 20.01.2025

GZW 142 75

WACHAU P*S(26/1994) / HAN SOLO

Perzi Robert, Perzi Bernhard, Karlstein/Thaya, Nö.Gen

WACHAU P*S AT 15 2822 589	WIRBELWIND P*S
DAMIRA AT 23 9273 689 Flg137 119 +688 +0,00 +0,01	HAN SOLO
	DAFNE 2/2 12.948 4,00 3,46 965
	MMV: ZEIGER

MILCH MW 118 84

Mkg	F %	F kg	E %	E kg
+956	-0,16	+25	-0,08	+26

FLEISCH FW 110 73

NTZ	AUS	HKL
105	112	104

FITNESS ÖZW 139 82 FIT 133 80

ND	Pers	EGW	ZZ	FRW	FFR	ZYS	KGW
126 69	109 76	121 82	119 77	127 69	107 63	111 63	98 71
Kp	Km	VIW	DMG	LST	MAS	MVH	
107 80	111 75	103 73	117 85	103 73	114 60	107 62	

		76	88	100	112	124	
Rahmen	104						
Bemuskelung	90						
Fundament	107						
Euter	119						
Kreuzhöhe	108 klein						groß
Körperlänge	106 kurz						lang
Hüftbreite	97 schmal						breit
Rumpftiefe	91 seicht						tief
Beckenneigung	104 eben						abfallend
Sprg.winkel	94 steil						säbelbeinig
Sprg.ausprägung	109 voll						trocken
Fessel	100 durchtrittig						steil
Trachten	101 niedrig						hoch
Voreuterlänge	100 kurz						lang
Sch.euterlänge	102 kurz						lang
Voreuteraufhäng.	113 locker						fest
Zentralband	100 nicht ausg.						stark ausg.
Euterboden	125 tief						hoch
Strichlänge	95 kurz						lang
Strichdicke	91 dünn						dick
Strichplatz.vorne	104 außen						innen
Strichplatz.hinten	93 außen						innen
Strichstell. hinten	91 nach außen						nach innen
Euterreinheit	96 Nebenstr.						reine Euter

frei ARF, B2F, DWFh, F1F, F2F, F4F, F5F, MSF, TPF, ZLF

Träger -

unklar -

Besonderheiten Beta Kasein A2A2, gehört (pp*), Kappa Kasein AB

DAGMAR AT 85 4162 689



Großmutter DAFNE (V: Zeiger)

DAGMAR

Vom bekannten Zuchtbetrieb Perzi aus Niederösterreich aus der bekannten D-Linie wird die WACHAU P*S-Tochter DAGMAR zum Verkauf angeboten.

DAGMAR überzeugt mit einem GZW von 142 bei einem Milchwert von 118, Fleischwert von 110 und einer starken Fitness von 133. Besonders hervorzuheben sind die Einzelmerkmale: Eutergesundheit (EGW) 121, Melkbarkeit (MBK) 117, Fruchtbarkeit (FRW) 127 sowie Persistenz (PER) 109.

Im Exterieur präsentiert sie sich mittelrahmig mit ideal gewinkelt, trockenen Fundament. Ihre hoch sitzende, bestens eingebundene Euteranlage runden das Gesamtbild dieser interessanten Kalbin ab. Sie ist bereit, im Zuchtprogramm genutzt zu werden.

218 LAUBE AT 33 0244 601 geb. 07.01.2025

GZW 141 75

GS HELLSTONE(1/522) / GS WINTEN

Ratzinger Adelheid und Markus, Pyhra, Nö.Gen

GS HELLSTONE AT 69 5925 18	GS HELLSTORM
LUISA AT 69 8803 988	GS WINTEN
FLg130 111 +839 -0,28 -0,10	LEANDER
2/1 9.553 3,51 3,35 656	6/5 8.681 4,01 3,36 640
1. 9.553 3,51 3,35 656	MMV: RALDI
1. 79-75-81-81	1-2,44

MILCH MW 116 84

Mkg	F %	F kg	E %	E kg
+874	-0,18	+21	-0,08	+24

FLEISCH FW 113 71

NTZ	AUS	HKL
112	114	105

FITNESS ÖZW 139 81 FIT 132 80

ND	Pers	EGW	ZZ	FRW	FFR	ZYS	KGW
130 68	110 76	125 82	125 77	113 69	105 63	108 62	104 70
Kp	Km	VIW	DMG	LST	MAS	MVH	
114 81	110 74	114 72	104 85	106 72	119 59	105 62	

		76	88	100	112	124	
Rahmen	112						
Bemuskelung	108						
Fundament	114						
Euter	106						
Kreuzhöhe	111 klein						groß
Körperlänge	114 kurz						lang
Hüftbreite	111 schmal						breit
Rumpftiefe	102 seicht						tief
Beckenneigung	114 eben						abfallend
Sprg.winkel	101 steil						säbelbeinig
Sprg.ausprägung	106 voll						trocken
Fessel	109 durchtrittig						steil
Trachten	105 niedrig						hoch
Voreuterlänge	95 kurz						lang
Sch.euterlänge	97 kurz						lang
Voreuteraufhäng.	98 locker						fest
Zentralband	93 nicht ausg.						stark ausg.
Euterboden	107 tief						hoch
Strichlänge	93 kurz						lang
Strichdicke	94 dünn						dick
Strichplatz.vorne	93 außen						innen
Strichplatz.hinten	86 außen						innen
Strichstell. hinten	97 nach außen						nach innen
Euterreinheit	106 Nebenstr.						reine Euter

frei ARF, B2F, DWFh, F1F, F2F, F4F, F5F, MSF, TPF, ZLF

Träger -

unklar -

Besonderheiten Beta Kasein A2A2, gehört (pp*), Kappa Kasein AB

LAUBE AT 33 0244 601



Vater GS *HELLSTONE*

LAUBE

Vom Zuchtbetrieb Ratzinger aus Niederösterreich wird die Nr. 1 der GS *HELLSTONE*-Töchter LAUBE zum Verkauf angeboten.

Die Kalbin LAUBE überzeugt mit einem GZW von 141 bei einem Milchwert von 116, Fleischwert von 113 und einer starken Fitness von 132. Sie punktet mit +874 kg Milch in Kombination mit ausgezeichneten Fitnessmerkmalen in der Nutzungsdauer 130, Persistenz 110, Eutergesundheit 125, Fruchtbarkeit 113 sowie einem Kalbeverlauf von 114.

Im Exterieur wird LAUBE körperstark sein (Rahmen 112), auf einem sehr guten Fundament (114) stehen und mit einem soliden Euterboden (107) überzeugen.

Nutzen Sie die Möglichkeit die Nr. 1 von über 500 GS *HELLSTONE*-Töchtern zu erwerben.

219 TUSI AT 19 2130 501 geb. 02.12.2024

GZW 141 75

GS HANSI(1/135) / GS DELUXE

Meissl Kurt, Kreuzstetten, Nö.Gen

GS HANSI AT 27 9702 888	GS HOERI
TRUDE AT 69 1266 488	GS DELUXE
Flg128 120 +868 +0,00 -0,09	TANJA
2/1 9.210 4,10 3,34 685	3/2 7.115 4,85 3,82 617
1. 9.210 4,10 3,34 685	MMV: HETWIN
1. 86-81-85-84	1-3,11

MILCH MW 131 84

Mkg	F %	F kg	E %	E kg
+913	+0,23	+59	-0,01	+32

FLEISCH FW 112 71

NTZ	AUS	HKL
110	111	108

FITNESS ÖZW 134 81 FIT 116 80

ND	Pers	EGW	ZZ	FRW	FFR	ZYS	KGW
112 69	102 76	111 82	108 77	112 69	106 63	100 63	100 70
Kp	Km	VIW	DMG	LST	MAS	MVH	
106 80	102 74	108 72	115 85	105 72	111 59	101 63	

		76	88	100	112	124	
Rahmen	104						
Bemuskelung	103						
Fundament	106						
Euter	115						
Kreuzhöhe	106 klein						groß
Körperlänge	104 kurz						lang
Hüftbreite	100 schmal						breit
Rumpftiefe	100 seicht						tief
Beckenneigung	96 eben						abfallend
Sprg.winkel	99 steil						säbelbeinig
Sprg.ausprägung	100 voll						trocken
Fessel	101 durchtrittig						steil
Trachten	109 niedrig						hoch
Voreuterlänge	109 kurz						lang
Sch.euterlänge	101 kurz						lang
Voreuteraufhäng.	109 locker						fest
Zentralband	101 nicht ausg.						stark ausg.
Euterboden	109 tief						hoch
Strichlänge	86 kurz						lang
Strichdicke	87 dünn						dick
Strichplatz.vorne	113 außen						innen
Strichplatz.hinten	106 außen						innen
Strichstell. hinten	111 nach außen						nach innen
Euterreinheit	103 Nebenstr.						reine Euter

frei ARF, B2F, DWFh, F1F, F2F, F4F, F5F, MSF, TPF, ZLF

Träger -

unklar -

Besonderheiten Beta Kasein A1A2, gehörtnt (pp*), Kappa Kasein AA

TUSI AT 19 2130 501



Vater GS HANSI

TUSI

TUSI, die Nr. 1 der GS HANSI-Töchter vom Zuchtbetrieb Meissl aus Niederösterreich, vereint mit der Linienführung GS HANSI x GS DELUXE x HETWIN interessante und bewährte Genetik.

Mit einem GZW von 141 und einem starken Milchwert von 131 überzeugt sie besonders in der Leistung: Über 900 kg Milch bei +0,23 % Fett und neutralem Eiweißgehalt machen sie hochinteressant.

Sie kombiniert Milchwert mit einem Fleischwert von 112 und einer Fitness von 116. Besonders hervorzuheben sind Melkbarkeit (MBK) 115, Eutergesundheit (EGW) 111 und Fruchtbarkeit (FRW) 112. TUSI vererbt mittelrahmig mit solidem Fundament und sehr ausgeglichenem Euter. Die Mutter konnte ihre 1. Laktation mit 9.210 kg Milch abschließen.

220 SCHOLLE AT 50 2372 701 geb. 11.06.2024

GZW 138 ⁷⁶

GS HOBL(2/263) / WINTERTRAUM

bel.07-11-25(1) WASSERSTOFF DE 09 59037748
Gugereil Echt Beerig Kg, Pyhra, Nö.Gen

GS HOBL AT 28 2612 588	HASHTAG
SUSANNE AT 28 3507 988	WINTERTRAUM
Flg122 111 +411 +0,01 -0,02	SARAH
2/1 8.487 4,35 3,51 667	5/4 7.824 4,55 3,45 626
1. 8.487 4,35 3,51 667	MMV: ETOSCHA
1. 78-76-87-88	1-3,04

MILCH MW 123 ⁸⁵

Mkg	F %	F kg	E %	E kg
+878	-0,05	+33	+0,02	+33

FLEISCH FW 106 ⁷⁴

NTZ	AUS	HKL
112	105	101

FITNESS ÖZW 137 ⁸³ FIT 123 ⁸¹

ND	Pers	EGW	ZZ	FRW	FFR	ZYS	KGW
120 ⁷¹	109 ⁷⁷	121 ⁸³	121 ⁷⁸	110 ⁷¹	109 ⁶⁵	104 ⁶⁵	112 ⁷²
Kp	Km	VIW	DMG	LST	MAS	MVH	
111 ⁸²	104 ⁷⁵	107 ⁷³	105 ⁸⁶	111 ⁷⁵	113 ⁶²	93 ⁶⁴	

		76	88	100	112	124	
Rahmen	112						
Bemuskelung	95						
Fundament	125						
Euter	114						
Kreuzhöhe	112 klein						groß
Körperlänge	112 kurz						lang
Hüftbreite	103 schmal						breit
Rumpftiefe	111 seicht						tief
Beckenneigung	98 eben						abfallend
Sprg.winkel	104 steil						säbelbeinig
Sprg.ausprägung	128 voll						trocken
Fessel	98 durchtrittig						steil
Trachten	108 niedrig						hoch
Voreuterlänge	103 kurz						lang
Sch.euterlänge	111 kurz						lang
Voreuteraufhäng.	111 locker						fest
Zentralband	105 nicht ausg.						stark ausg.
Euterboden	109 tief						hoch
Strichlänge	96 kurz						lang
Strichdicke	92 dünn						dick
Strichplatz.vorne	105 außen						innen
Strichplatz.hinten	108 außen						innen
Strichstell. hinten	110 nach außen						nach innen
Euterreinheit	102 Nebenstr.						reine Euter

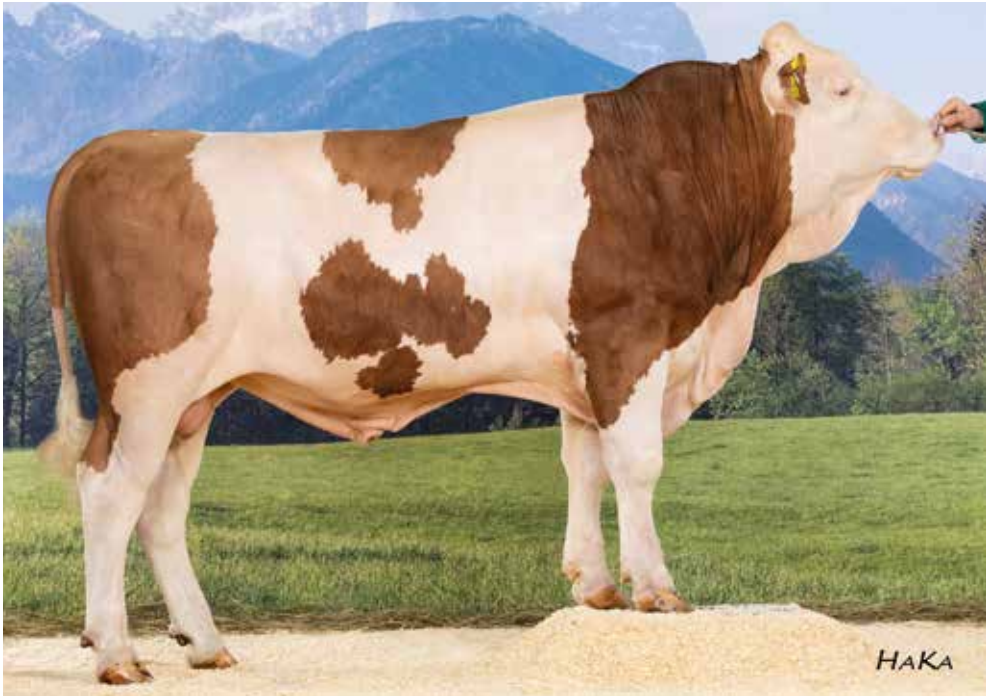
frei ARF, B2F, DWFh, F1F, F2F, F4F, F5F, MSF, TPF, ZLF

Träger -

unklar -

Besonderheiten Beta Kasein A2A2, gehört (pp*), Kappa Kasein AB

SCHOLLE AT 50 2372 701



Vater GS HOBL

SCHOLLE

Vom Betrieb Gugerell wird die Nr. 2 der GS HOBL-Töchter SCHOLLE mit einem GZW von 138 angeboten. Sie ist bereits mit WASSERSTOFF trächtig und soll im August 2026 kalben. Mütterlicherseits stammt sie aus einer typischen fundament- und euterstarken WINTER-TRAUM-Tochter. SCHOLLE überzeugt mit einem Milchwert von 123 bei +878 kg Milch und neutralen Inhaltsstoffen. Auch im Fitnessbereich (123) punktet sie besonders mit Nutzungsdauer 120, Eutergesundheit 121, Klauengesundheit 112 und Fruchtbarkeit 110.

Ihr Exterieur ist äußerst ansprechend: Rahmen 112, ein starkes Fundament mit 125 – besonders hervorzuheben ist die Sprunggelenksausprägung mit (128) – sowie ein Euterzuchtwert von 114 mit guter Schenkeleutertlänge, fester Voreutereinbindung und hohem Euterboden.

175 NADJA Pp* AT 39 8899 189 geb. 01.12.2023

GZW 131 77

1.K.15-01-26
EL: 36,4

M:1-2,65

Rogl Anita, Sierning, RZO

MAHINDRA P*S AT 72 3751 474	MERCEDES Pp*
NADINE 55 AT 84 6108 574	MCGYVER
Flg126 110 +241 +0,13 -0,02	NALA
3/2 10.103 5,22 3,54 886	3/3 8.881 5,09 3,54 767
2. 11.388 4,90 3,58 966	MMV: VADIN
1-3,62	

MILCH MW 113 86

Mkg	F %	F kg	E %	E kg
+531	+0,02	+24	-0,05	+15

FLEISCH FW 96 76

NTZ	AUS	HKL
100	97	95

FITNESS ÖZW 134 83 FIT 130 81

ND	Pers	EGW	ZZ	FRW	FFR	ZYS	KGW
130 70	103 78	131 83	129 79	108 70	102 65	97 64	91 71
Kp	Km	VIW	DMG	LST	MAS	MVH	
102 82	107 76	112 73	100 86	108 74	119 60	103 63	

		76	88	100	112	124	
Rahmen	110						
Bemuskelung	98						
Fundament	116						
Euter	130						
Kreuzhöhe	112 klein						groß
Körperlänge	105 kurz						lang
Hüftbreite	103 schmal						breit
Rumpftiefe	105 seicht						tief
Beckenneigung	97 eben						abfallend
Sprg.winkel	87 steil						säbelbeinig
Sprg.ausprägung	100 voll						trocken
Fessel	111 durchtrittig						steil
Trachten	111 niedrig						hoch
Voreuterlänge	108 kurz						lang
Sch.euterlänge	102 kurz						lang
Voreuteraufhäng.	122 locker						fest
Zentralband	96 nicht ausg.						stark ausg.
Euterboden	125 tief						hoch
Strichlänge	95 kurz						lang
Strichdicke	95 dünn						dick
Strichplatz.vorne	122 außen						innen
Strichplatz.hinten	106 außen						innen
Strichstell. hinten	107 nach außen						nach innen
Euterreinheit	105 Nebenstr.						reine Euter

frei ARF, B2F, DWFh, F1F, F2F, F5F, MSF, TPF, ZLF

Träger F4C

unklar -

Besonderheiten Beta Kasein A1A2, het. hornlos (Pp*), Kappa Kasein AA

NADJA Pp* AT 39 8899 189



Mutter NADINE (V: Mc Gyver) beeindruckt mit einem großartigen Exterieur und sehr guter Leistungsbereitschaft in der 3. Laktation

Top-Jungkuh mit Potenzial!

Mit NADJA Pp* steht eine mischerbig hornlose Jungkuh zum Verkauf, die mit einem gGZW von 131 und einem Euterzuchtwert von 130 glänzt. Die Kuh selbst besticht durch ihren Rahmen mit breitem Becken und sehr guter Körperlänge. Auch das hochangesetzte und sehr gut verbundene Euter sticht sofort ins Auge.

Neben der hohen Milchmenge überzeugt die Linie über Generationen hinweg mit einem sehr hohen Fettgehalt. Der ideale Einstieg in die Fleckvieh-Zucht: Leistung, Zuchtwert, Exterieur und Hornlosigkeit.

201 LYRIA Pp*

AT 83 0874 789

geb. 24.09.2023

GZW 137 77

1.K.26-11-25

2.PM: 38,9

bel.25-01-26(1) MASTERPLAN PP* DE 09 58220541

Milchhof Steiner Ges.N.B.R., Hernstein, Nö.Gen

HEISS DE 09 57165910	HASHTAG
LEISTA Pp* AT 64 5295 674	EASY
FLg128 113 +593 -0,01 -0,07	LEISTE Pp*
3/2 10.132 4,00 3,53 763	4/3 11.516 3,96 3,70 882
2. 11.647 3,89 3,50 860	MMV: HERZPOCHEN
1. 85-76-77-84	1-2,90

MILCH MW 119 86

Mkg	F %	F kg	E %	E kg
+736	-0,01	+30	-0,02	+24

FLEISCH FW 128 77

NTZ	AUS	HKL
125	127	114

FITNESS ÖZW 134 84

FIT 114 82

ND	Pers	EGW	ZZ	FRW	FFR	ZYS	KGW
111 72	108 79	104 84	103 79	113 72	104 66	103 65	100 74
Kp	Km	VIW	DMG	LST	MAS	MVH	
96 81	109 78	99 75	120 86	108 76	102 63	102 64	

		76	88	100	112	124	
Rahmen	106						
Bemuskelung	96						
Fundament	107						
Euter	109						
Kreuzhöhe	108 klein						groß
Körperlänge	103 kurz						lang
Hüftbreite	103 schmal						breit
Rumpftiefe	103 seicht						tief
Beckenneigung	106 eben						abfallend
Sprg.winkel	110 steil						säbelbeinig
Sprg.ausprägung	120 voll						trocken
Fessel	99 durchtrittig						steil
Trachten	105 niedrig						hoch
Voreuterlänge	95 kurz						lang
Sch.euterlänge	100 kurz						lang
Voreuteraufhäng.	106 locker						fest
Zentralband	106 nicht ausg.						stark ausg.
Euterboden	109 tief						hoch
Strichlänge	94 kurz						lang
Strichdicke	89 dünn						dick
Strichplatz.vorne	106 außen						innen
Strichplatz.hinten	105 außen						innen
Strichstell. hinten	103 nach außen						nach innen
Euterreinheit	100 Nebenstr.						reine Euter

frei ARF, B2F, DWFh, F1F, F2F, F4F, F5F, TPF, ZLF

Träger MSC

unklar -

Besonderheiten Beta Kasein A1A2, het. hornlos (Pp*), Kappa Kasein BB

LYRIA Pp* AT 83 0874 789



Großmutter LEISTE Pp (V: Herzpochen)*

LYRIA Pp*

Aus der ausgestellten Kuhfamilie von GS MAGNAT Pp* stammt die HEISS-Tochter LYRIA Pp* (GZW 137). LYRIA Pp* wurde bereits als Kalbin erfolgreich über Embryotransfer genutzt. Mit HEISS x EASY x HERZPOCHEN führt sie über drei Generationen behörnte Genetik im väterlichen Pedigree, ist selbst jedoch mischerbig hornlos (Pp*) und somit eine echte Linienalternative. Sie präsentiert sich als körperstarke HEISS-Tochter, was sich auch im Rahmenzuchtwert von 106 widerspiegelt und verfügt über ein hochsitzendes Euter, welches in punkto Funktionalität keine Wünsche offenlässt. Besonders überzeugt sie in der Doppelnutzung mit einem Fleischwert von 128, einem Milchwert von 119 und einem Fitnesszuchtwert von 114. Hervorzuheben sind vor allem die Melkbarkeit mit 120, sowie die starke weibliche Fruchtbarkeit.

183 HERZOGIN AT 93 6222 288 geb. 07.06.2023

GZW 112 ⁷⁹

1.K.03-11-25
 100T. 3.642 3,69 3,30 255 M:1-3,02
 bel.31-01-26(2) w GS METRIS Pp* AT 92 7830 189
 Kahr Maria und Thomas, Birkfeld, RSTM

WINTERTRAUM AT 98 9327 7	GS WOIWODE
HERZEL AT 19 3340 638	GS WATTKING
Flg94 106 +538 -0,20 -0,09	HEIKE
5/4 11.477 3,78 3,60 846	6/5 11.018 4,12 3,41 830
3. 12.549 3,75 3,51 911	MMV: RUREX
1. 85-81-82-86	1-3,80

MILCH MW 109 ⁸⁸

Mkg	F %	F kg	E %	E kg
+668	-0,20	+10	-0,11	+14

FLEISCH FW 96 ⁷⁴

NTZ	AUS	HKL
97	101	93

FITNESS ÖZW 114 ⁸⁵ FIT 107 ⁸³

ND	Pers	EGW	ZZ	FRW	FFR	ZYS	KGW
103 ⁷⁴	91 ⁸¹	107 ⁸⁵	106 ⁸¹	106 ⁷⁴	107 ⁶⁹	106 ⁶⁹	106 ⁷⁴
Kp	Km	VIW	DMG	LST	MAS	MVH	
105 ⁸¹	93 ⁷⁷	116 ⁷²	115 ⁸⁶	107 ⁷⁹	105 ⁶⁵	94 ⁶⁷	

		76	88	100	112	124	
Rahmen	105						
Bemuskelung	87						
Fundament	116						
Euter	113						
Kreuzhöhe	108 klein						groß
Körperlänge	101 kurz						lang
Hüftbreite	101 schmal						breit
Rumpftiefe	102 seicht						tief
Beckenneigung	91 eben						abfallend
Sprg.winkel	90 steil						säbelbeinig
Sprg.ausprägung	111 voll						trocken
Fessel	105 durchtrittig						steil
Trachten	105 niedrig						hoch
Voreuterlänge	107 kurz						lang
Sch.euterlänge	113 kurz						lang
Voreuteraufhäng.	98 locker						fest
Zentralband	105 nicht ausg.						stark ausg.
Euterboden	107 tief						hoch
Strichlänge	92 kurz						lang
Strichdicke	98 dünn						dick
Strichplatz.vorne	110 außen						innen
Strichplatz.hinten	112 außen						innen
Strichstell. hinten	108 nach außen						nach innen
Euterreinheit	101 Nebenstr.						reine Euter

frei ARF, B2F, DWF, F1F, F2F, F4F, F5F, MSF, TPF, ZLF

Träger -

unklar -

Besonderheiten Beta Kasein A2A2, gehört (pp*), Kappa Kasein AB

HERZOGIN AT 93 6222 288



Vater *WINTERTRAUM*

HERZOGIN

Die Jungkuh HERZOGIN ist Teil der Töchterkollektion nach WINTERTRAUM. Sie verkörpert die ausgeprägten Vererbungstendenzen ihres Vaters: Trockene, korrekt gewinkelte Fundamente sowie ein langes Euter mit bester Strichstellung und Strichplatzierung. Das Top-Exterieur ist gepaart mit hoher Leistungsbereitschaft. HERZOGIN ist mit weiblich gesextem GS METRIS Pp* besamt. Ihre leistungsstarke Mutter HERZERL (V: GS WATTKING) hatte ebenfalls Schauqualität und war als Jungkuh auf der Steiermarkschau ausgestellt.

224 Embryonenpaket ANNALISA x WINDFANG Pp* u. DANKBAR Pp*

Pauckner Markus, Grünbach 8, 3961 Waldenstein, Nö.Gen

ANNALISA AT 85 8419 589

VIENETTA(14/646) / ANELIE / GS SPUTNIK

Träger von: B2C, Bera, Kasein A2A2, gehömt (pp*), kappa, Kasein AA

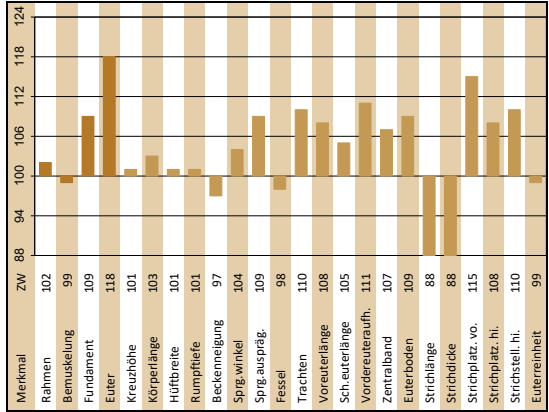
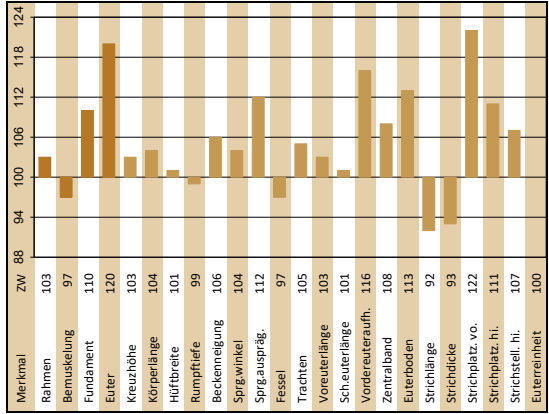
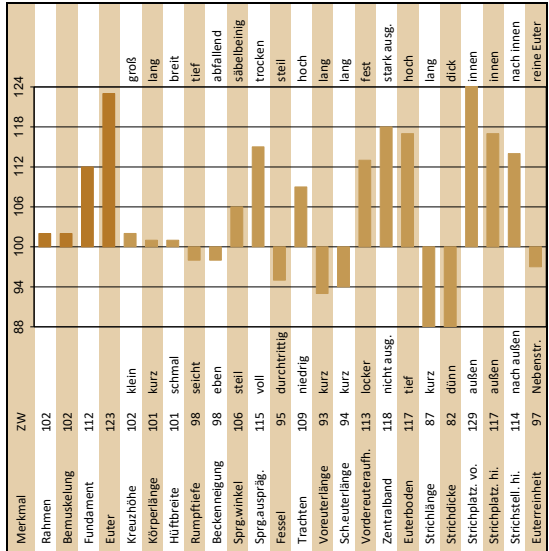
Vorschätzung möglicher Kälber

ANNALISA x WINDFANG Pp*

gGZW 139	MW 115	+638	-0,09	+0,00
FW 109	FIT 136	ÖZW 141		
NTZ: 107	ND: 125	Frw: 127	VW: 111	
AUS: 108	Pers: 114	Kp: 115	Km: 107	
HKL: 106	ZZ: 122	Egw: 124	Mas: 118	
	Mbk: 104	Lst: 104	MVH: 104	
	FFr: 117	Zys: 105	KGW: 99	

gGZW 141	MW 125	+1007	-0,07	-0,02
FW 107	FIT 126	ÖZW 140		
NTZ: 104	ND: 121	Frw: 115	VW: 112	
AUS: 108	Pers: 111	Kp: 109	Km: 105	
HKL: 104	ZZ: 116	Egw: 118	Mas: 115	
	Mbk: 110	Lst: 109	MVH: 105	
	FFr: 105	Zys: 103	KGW: 106	

gGZW 141	MW 124	+1040	-0,07	-0,06
FW 109	FIT 125	ÖZW 138		
NTZ: 111	ND: 122	Frw: 119	VW: 107	
AUS: 105	Pers: 106	Kp: 112	Km: 106	
HKL: 106	ZZ: 112	Egw: 115	Mas: 115	
	Mbk: 116	Lst: 105	MVH: 102	
	FFr: 114	Zys: 106	KGW: 102	



ANNALISA AT 85 8419 589



*Möglicher Vater DANKBAR Pp**

ANNALISA

Angeboten wird ein leistungsstarkes Embryonenpaket aus ANNALISA. Sie überzeugt mit einem Fitnesswert (FIT) von 136 sowie starken Einzelmerkmalen: Persistenz 114, Euter-gesundheit 124, Fruchtbarkeit 127 und Kalbeverlauf 115. Im Exterieur präsentiert sie sich mittelrahmig (102) mit sehr stabilem, trockenem Fundament (112). Besonders hervorzuheben ist ihr Euter (123) mit sehr guter Voreutereinbindung (VEA 113), starkem Zentralband (118) und hohem Euterboden (117). Die Strichplatzierung vorne ist mit 129 nahezu ideal. Aus der Mutter steht zudem ein GS HINBLICK-Kandidat in Aufzucht.

Als mögliche Väter kommen DANKBAR Pp* und WINDFANG Pp* in Frage.

225 Embryonenpaket ZITRONE Pp* x WINDFANG Pp* u. HOCHBURG P*S

Schweighofer Hannes, Rabenwald 102, 8225 Pöllau, RSTM

ZITRONE Pp* AT 52 0410 101

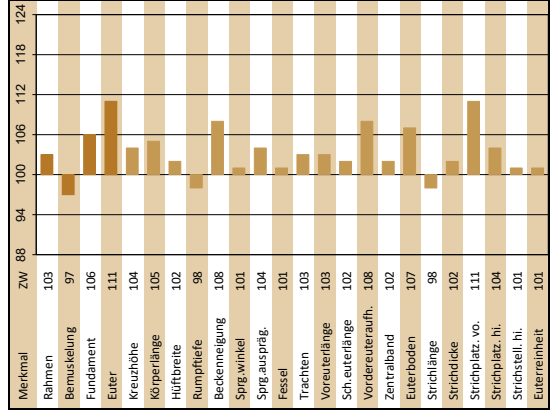
SEIDE P*S(15/1297) / ZITRUS Pp* / WANINABE Pp*
frei von genetischen Besonderheiten*, Beta Kasein A2/A2, Het. bornitos (Pp*), Kappa Kasein AA

Vorschätzung möglicher Kälber

ZITRONE Pp* x WINDFANG Pp*

gGZW 142	MW 129	+1268	-0,10	-0,09
----------	--------	-------	-------	-------

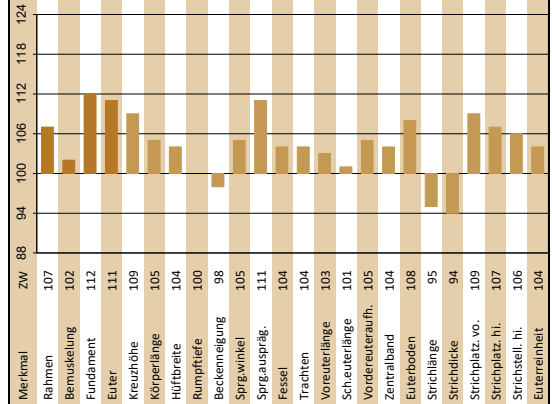
FW 111	FIT 121	ÖZW 137
NTZ: 109	ND: 120	Frw: 109
AUS: 112	Per: 108	Kp: 108
HKL: 104	ZZ: 113	Egw: 114
	Mbk: 111	Lst: 109
	FFr: 102	Zys: 101
		KGW: 109



ZITRONE Pp* x HOCHBURG P*S

gGZW 140	MW 126	+1269	-0,15	-0,13
----------	--------	-------	-------	-------

FW 110	FIT 122	ÖZW 134
NTZ: 113	ND: 122	Frw: 113
AUS: 107	Per: 103	Kp: 110
HKL: 105	ZZ: 115	Egw: 114
	Mbk: 105	Lst: 104
	FFr: 107	Zys: 103
		KGW: 104



ZITRONE Pp* AT 52 0410 101



Vertreterinnen aus der Z-Linie vom Betrieb Schweighofer

Embryonenpaket ZITRONE Pp* x WINDFANG Pp* und HOCHBURG P*S

Mit dem Embryonenpaket des Spendertieres ZITRONE Pp* (V: SEIDE P*S) bietet der Zuchtbetrieb Schweighofer Corina und Hannes, Pöllau aus der Bundessiegerkuhfamilie 2017 des bekannten Z-Kuhstamms eine hochinteressante Kombination aus Zuchtwert, Exterieur und leistungsstarker Kuhfamilie– verbunden mit der Chance auf reinerbig hornlose Nachkommen.

Das Spendertier ZITRONE Pp* führt über SEIDE P*S x WANNABE Pp* x GS WEEKEND Pp* x MAHANGO Pp* zurück auf die bekannte und extrem leistungsstarke HURRICAN-Tochter ZORA. Sie ist auch die Mutter der Stiere GS MA 17 Pp*, GS MCDRIVE Pp*, GS MÄCHTIG Pp* und GS HERZBLUT.

In der weiteren Abstammung finden sich die bekannte GS MG-Tochter ZEDER sowie die GS RAU-Tochter ZIERDE – Bundessiegerin der mittleren Kuhklassen bei der Bundesfleckviehschau 2013 in Rotholz.

Mit den Anpaarungspartnern WINDFANG Pp* und HOCHBURG P*S wird gezielt versucht, die Milchmenge weiter zu steigern und gleichzeitig die Exterieurqualitäten dieser starken Kuhfamilie weiter zu festigen.

226 Embryonenpaket ZITRONE x EXZELLENT, MEHRWERT PP* u. GS MC BAUER PP*
 Leonhartsberger Robert, Gross Meinharts 26, 3920 Gross Gerungs, Nö.Gen

ZITRONE AT 14 6517 601

WURDAMERK (07/14/3) / ZITRA / MANAUŠ
 Träger von: MŠC, Best. Kassen A2,2, gefährt (pp*), Kappa Kassen BB

Vorschätzung möglicher Kälber

ZITRONE x EXZELLENT

gZGW 135	MW 123	+770	+0,10	+0,00
FW 113	FIT 115	ÖZGW 127		
NTZ: 114 AUS: 111 HKL: 106	ND: 108 Pers: 96 ZZ: 120 Mbk: 110 Ffr: 101	Fw: 110 Kp: 98 Egw: 120 Lst: 107 Zys: 105	VW: 103 Km: 106 Mbs: 111 MWH: 107 KGW: 92	

ZITRONE x MEHRWERT PP*

gZGW 139	MW 129	+818	+0,16	+0,07
FW 110	FIT 118	ÖZGW 132		
NTZ: 111 AUS: 107 HKL: 106	ND: 111 Pers: 99 ZZ: 113 Mbk: 112 Ffr: 108	Fw: 117 Kp: 99 Egw: 115 Lst: 107 Zys: 107	VW: 101 Km: 104 Mbs: 114 MWH: 101 KGW: 96	

ZITRONE x GS MC BAUER PP*

gZGW 138	MW 125	+919	+0,00	-0,01
FW 113	FIT 118	ÖZGW 131		
NTZ: 115 AUS: 111 HKL: 106	ND: 114 Pers: 101 ZZ: 116 Mbk: 112 Ffr: 103	Fw: 111 Kp: 105 Egw: 116 Lst: 105 Zys: 105	VW: 105 Km: 106 Mbs: 111 MWH: 109 KGW: 99	

Merkmal	ZW	88	94	100	106	112	118	124
Rahmen	117							
Bemerkung	109							
Fundament	99							
Euter	111							
Kreuzhöhe	118	klein						groß
Körperlänge	114	kurz						lang
Hüftbreite	113	schmal						breit
Rumpflänge	116	sech						tief
Beckenneigung	104	eben						abfallend
Spitzwinkel	105	steil						abfallend
Spitzauspräg.	97	voll						trachten
Fessel	102	durchdring						steil
Trotzchen	104	niedrig						hoch
Vorderehlänge	110	kurz						lang
Schulterehlänge	101	kurz						lang
Vordereuterh.	111	locker						fest
Zentraband	88	nicht aug.						stark aug.
Euterboden	111	tief						hoch
Strichlänge	103	kurz						lang
Strichbreite	101	dünn						dick
Strichplatz, vo.	107	außen						innen
Strichplatz, hi.	107	außen						innen
Strichstell. h.	109	nach außen						nach innen
Euterreinheit	104	Nebenstr.						reine Euter

Merkmal	ZW	88	94	100	106	112	118	124
Rahmen	110							
Bemerkung	109							
Fundament	101							
Euter	112							
Kreuzhöhe	111							
Körperlänge	107							
Hüftbreite	108							
Rumpflänge	112							
Beckenneigung	104							
Spitzwinkel	101							
Spitzauspräg.	100							
Fessel	104							
Trotzchen	102							
Vorderehlänge	102							
Schulterehlänge	104							
Vordereuterh.	111							
Zentraband	99							
Euterboden	108							
Strichlänge	95							
Strichbreite	102							
Strichplatz, vo.	95							
Strichplatz, hi.	105							
Strichstell. h.	111							
Euterreinheit	108							

Merkmal	ZW	88	94	100	106	112	118	124
Rahmen	109							
Bemerkung	106							
Fundament	108							
Euter	112							
Kreuzhöhe	108							
Körperlänge	108							
Hüftbreite	107							
Rumpflänge	111							
Beckenneigung	100							
Spitzwinkel	104							
Spitzauspräg.	105							
Fessel	104							
Trotzchen	109							
Vorderehlänge	106							
Schulterehlänge	104							
Vordereuterh.	111							
Zentraband	107							
Euterboden	98							
Strichlänge	102							
Strichbreite	102							
Strichplatz, vo.	110							
Strichplatz, hi.	104							
Strichstell. h.	104							
Euterreinheit	108							

Merkmal	ZW	88	94	100	106	112	118	124
Rahmen	114							
Bemerkung	105							
Fundament	107							
Euter	110							
Kreuzhöhe	115							
Körperlänge	112							
Hüftbreite	108							
Rumpflänge	112							
Beckenneigung	103							
Spitzwinkel	106							
Spitzauspräg.	101							
Fessel	105							
Trotzchen	105							
Vorderehlänge	108							
Schulterehlänge	97							
Vordereuterh.	108							
Zentraband	97							
Euterboden	111							
Strichlänge	102							
Strichbreite	104							
Strichplatz, vo.	101							
Strichplatz, hi.	105							
Strichstell. h.	105							
Euterreinheit	103							

ZITRONE AT 14 6517 601



ZITA (V: Manaus), Mutter von GS HINBLICK und Mutter der Spenderkalbin

Embryonen aus der GS HINBLICK-Kuhfamilie

Angeboten wird ein attraktives Embryonenpaket aus der WUNDAWERK-Kalbin ZITRONE vom Betrieb Leonhartsberger aus Niederösterreich. Sie stammt aus der Mutter des bekannten Stieres GS HINBLICK und vereint damit eine genetisch hochinteressante Abstammung. ZITRONE überzeugt mit +0,10 % Fett, einem Doppelnutzungswert (FW) von 113 sowie starken Fitnessmerkmalen, insbesondere einer Eutergesundheit von 120, bei guter Melkbarkeit von 110. Im Exterieur punktet sie mit einem Rahmenezuchtwert von 117 und einem Euterzuchtwert von 109. Als mögliche Väter stehen EXZELLENT, MEHRWERT PP* und GS MC BAUER Pp* zur Verfügung.

227 Embryonenpaket LORLA PP* x WINDFANG Pp* u. MEHRWERT Pp*

Milchhof Steiner, Dorfstrasse 33, 2561 Hernstein, Nö.Gen

LORLA P Pp* AT 44 1296 289

MIRACLE Pp*(14/11831)/LORA P Pp*/M3 Pp*
frei von genetischen Besonderheiten, Beta Kasein A2A2, hom. hornlos (Pp*), Kappa Kasein AB

Vorschätzung möglicher Kälber

LORLA P Pp* x WINDFANG Pp*

gGZW 138	MW 117	+871	-0,20	-0,04
FW 108	FIT 133	ÖZW 138		
NTZ: 106	ND: 130	Frw: 128	Viw: 108	
AUS: 108	Pers: 103	Kp: 108	Km: 104	
HKL: 104	ZZ: 116	Egw: 116	Mas: 109	
	Mbk: 107	Lst: 110	MVH: 106	
	FFr: 111	Zys: 113	KGW: 98	

gGZW 141	MW 126	+1124	-0,12	-0,04
FW 107	FIT 125	ÖZW 138		
NTZ: 103	ND: 124	Frw: 116	Viw: 111	
AUS: 108	Pers: 105	Kp: 105	Km: 104	
HKL: 103	ZZ: 113	Egw: 114	Mas: 110	
	Mbk: 112	Lst: 112	MVH: 106	
	FFr: 102	Zys: 107	KGW: 105	

LORLA P Pp* x MEHRWERT Pp*

gGZW 141	MW 126	+869	+0,00	+0,05
FW 108	FIT 127	ÖZW 137		
NTZ: 107	ND: 122	Frw: 126	Viw: 104	
AUS: 106	Pers: 103	Kp: 104	Km: 103	
HKL: 105	ZZ: 111	Egw: 113	Mas: 113	
	Mbk: 111	Lst: 109	MVH: 100	
	FFr: 113	Zys: 111	KGW: 99	

Merkmal	ZW	88	94	100	106	112	118	124
Rahmen	100							
Bemuskelung	110							
Fundament	108							
Euter	117							
Kreuzhöhe	98	klein						groß
Körperlänge	103	kurz						lang
Hüftbreite	102	schmal						breit
Rumpftiefe	99	seicht						tief
Beckenneigung	104	eben						abfallend
Sprg.winkel	99	steil						sabbelbeinig
Sprg.auspräg.	110	voll						trocken
Fessel	106	durchfrühtig						steil
Trachten	105	niedrig						hoch
Voreuterlänge	105	kurz						lang
Sch.euterlänge	98	kurz						lang
Vordereuteraufh.	103	locker						fest
Zentralband	106	nicht ausg.						stark ausg.
Euterboden	116	tief						hoch
Strichlänge	90	kurz						lang
Strichdicke	97	dünn						dick
Strichplatz. vo.	98	außen						innen
Strichplatz. hi.	105	außen						innen
Strichstell. hi.	110	nach außen						nach innen
Euterreinheit	101	Nebenstr.						reine Euter

Merkmal	ZW	88	94	100	106	112	118	124
Rahmen	102							
Bemuskelung	101							
Fundament	108							
Euter	117							
Kreuzhöhe	101							
Körperlänge	105							
Hüftbreite	102							
Rumpftiefe	99							
Beckenneigung	109							
Sprg.winkel	100							
Sprg.auspräg.	109							
Fessel	103							
Trachten	103							
Voreuterlänge	109							
Sch.euterlänge	103							
Vordereuteraufh.	111							
Zentralband	102							
Euterboden	112							
Strichlänge	94							
Strichdicke	101							
Strichplatz. vo.	107							
Strichplatz. hi.	105							
Strichstell. hi.	105							
Euterreinheit	102							

Merkmal	ZW	88	94	100	106	112	118	124
Rahmen	100							
Bemuskelung	107							
Fundament	113							
Euter	115							
Kreuzhöhe	98							
Körperlänge	102							
Hüftbreite	102							
Rumpftiefe	102							
Beckenneigung	100							
Sprg.winkel	101							
Sprg.auspräg.	111							
Fessel	106							
Trachten	109							
Voreuterlänge	104							
Sch.euterlänge	103							
Vordereuteraufh.	107							
Zentralband	106							
Euterboden	110							
Strichlänge	91							
Strichdicke	100							
Strichplatz. vo.	107							
Strichplatz. hi.	103							
Strichstell. hi.	104							
Euterreinheit	101							

LORLA PP* AT 44 1296 289



Halbschwester zur Mutter: EGOIST Tochter LOLLA

Embryonen aus Kalbin LORLA PP*

Aus der reinerbig hornlosen Kalbin LORLA PP* (Nr. 14 der MIRACLE Pp*-Töchter) wird ein hochwertiges Embryonenpaket zum Kauf angeboten. LORLA PP* überzeugt mit einem Fitnesswert von 138, wobei insbesondere die weibliche Fruchtbarkeit (FRW) mit 128 hervorzuheben ist. Im Exterieur sind gut bemuskelte Nachkommen mit ideal gewinkeltem, trockenem Fundament sowie hoch angesetzten Eutern mit starkem Zentralband zu erwarten. Als mögliche Väter stehen die Stiere MEHRWERT PP* und WINDFANG Pp* zur Verfügung, wodurch die Wahrscheinlichkeit für homozygot hornlose (PP*) Nachkommen sehr hoch ist.

228 Embryonenpaket PANDORA x WINDFANG Pp* u. GS MON CHERI

Gaugl Josef, Schmiedviertel 56, 8252 Moenichwald, RSTM

PANDORA AT 45 4944 701

INSIDE Pp*(1/874)/ PAULA / SUPERBOY
frei von genetischen Besonderheiten, beta kasein A2,2, gehört (pp*), Karppa Kasein AB

Vorschätzung möglicher Kälber

PANDORA x WINDFANG Pp*

PANDORA x GS MON CHERI

gGZW 143	MW 119	+666	-0,06	+0,06
FW 122	FIT 129	ÖZW 140		
NTZ: 116	ND: 123	Frw: 115	VW: 100	
AUS: 121	Pers: 106	Kp: 102	Km: 108	
HKL: 113	ZZ: 132	Egw: 132	Mas: 118	
	Mbk: 103	Lst: 108	MVH: 104	
	FFr: 112	Zys: 106	KGW: 101	

gGZW 143	MW 127	+1021	-0,05	+0,01
FW 114	FIT 123	ÖZW 139		
NTZ: 108	ND: 120	Frw: 109	VW: 107	
AUS: 115	Pers: 107	Kp: 102	Km: 106	
HKL: 108	ZZ: 121	Egw: 122	Mas: 115	
	Mbk: 110	Lst: 111	MVH: 105	
	FFr: 103	Zys: 103	KGW: 107	

gGZW 143	MW 126	+947	-0,06	+0,05
FW 120	FIT 122	ÖZW 138		
NTZ: 114	ND: 118	Frw: 111	VW: 106	
AUS: 119	Pers: 107	Kp: 107	Km: 104	
HKL: 112	ZZ: 120	Egw: 121	Mas: 117	
	Mbk: 101	Lst: 107	MVH: 106	
	FFr: 106	Zys: 102	KGW: 97	

Merkmal	ZW	88	94	100	106	112	118	124
Rahmen	114							
Bemuskelung	106							
Fundament	111							
Euter	118							
Kreuzhöhe	117	klein						groß
Körperlänge	111	kurz						lang
Hüftbreite	107	schmal						breit
Rumpftiefe	106	seicht						tief
Beckenneigung	99	eben						abfallend
Sprg.winkel	101	steil						säbelbeinig
Sprg.auspräg.	109	voll						trocken
Fessel	103	durchtrüg						steil
Trachten	110	niedrig						hoch
Voreuterlänge	99	kurz						lang
Sch.euterlänge	93	kurz						lang
Vorderreuteraufh.	111	locker						fest
Zentralband	100	nicht ausg.						stark ausg.
Euterboden	126	tief						hoch
Strichlänge	102	kurz						lang
Strichdicke	90	dünn						dick
Strichplatz. vo.	108	außen						innen
Strichplatz. hi.	113	außen						innen
Strichstell. hi.	109	nach außen						nach innen
Euterreinheit	96	Nebenstr.						reine Euter

Merkmal	ZW	88	94	100	106	112	118	124
Rahmen	109							
Bemuskelung	99							
Fundament	109							
Euter	118							
Kreuzhöhe	110							
Körperlänge	109							
Hüftbreite	104							
Rumpftiefe	103							
Beckenneigung	107							
Sprg.winkel	101							
Sprg.auspräg.	101							
Fessel	101							
Trachten	105							
Voreuterlänge	106							
Sch.euterlänge	100							
Vorderreuteraufh.	115							
Zentralband	99							
Euterboden	117							
Strichlänge	100							
Strichdicke	97							
Strichplatz. vo.	112							
Strichplatz. hi.	105							
Euterreinheit	99							

Merkmal	ZW	88	94	100	106	112	118	124
Rahmen	105							
Bemuskelung	104							
Fundament	108							
Euter	116							
Kreuzhöhe	106							
Körperlänge	105							
Hüftbreite	103							
Rumpftiefe	102							
Beckenneigung	102							
Sprg.winkel	97							
Sprg.auspräg.	110							
Fessel	100							
Trachten	108							
Voreuterlänge	107							
Sch.euterlänge	102							
Vorderreuteraufh.	108							
Zentralband	110							
Euterboden	115							
Strichlänge	98							
Strichdicke	95							
Strichplatz. vo.	107							
Strichplatz. hi.	108							
Strichstell. hi.	109							
Euterreinheit	98							

PANDORA AT 45 4944 701



PIA (V: GS Maximal) aus der Mutterlinie des Spendertieres

Embryonen aus der aktuellen Nr. 1 INSIDE Pp*-Tochter PANDORA werden vom Zuchtbetrieb Gaugl Josef aus Mönichwald angeboten. Der P-Kuhstamm am Betrieb Gaugl steht für hohe genomische Resultate, Leistungssicherheit und besondere Exterieurqualitäten.

Im Exterieurprofil überzeugt PANDORA durch Kapazität in Länge, Breite und Tiefe, korrekt gewinkelte, feine Sprunggelenke sowie ein bestens eingebundenes Euter mit hohem Euterboden.

Das Spendertier PANDORA führt über INSIDE Pp* x SUPERBOY x WEISSENSEE auf die GS-MAXIMAL-Tochter PIA zurück – eine höchstleistende Kuh am Weidebetrieb Gaugl. Aktuell befindet sie sich in der 6. Laktation mit einer Lebensleistung von über 76.000 kg Milch.

Mit den Anpaarungspartnern GS MON CHERI und WINDFANG Pp* wurde besonderer Wert auf Aktualität und Leistungssicherheit gelegt – verbunden mit der Möglichkeit auf höchste genomische Resultate.

229 Embryonenpaket CINDY Pp* x MAGISTER Pp*

Böhm Verena u. Markus, Leopoldsdorf 31, 3863 Reingers, Nö.Gen

CINDY Pp* AT 85 5371 289

MEGASTAR Pp*(19/7179)/ CAMILLA / GS DELUXE
frei von genetischen Besonderheiten, Beta Kasein A2/A2, Het. hominis (Pp*), Kappa Kasein AB

Vorschätzung möglicher Kälber

CINDY Pp* x MAGISTER Pp*

gGZW 143		MW 130	+876	+0,14	+0,06
FW 111	FIT 118	ÖZW 137			
NTZ: 119	ND: 119	Frw: 103	Viw: 104		
AUS: 105	Pers: 106	Kp: 103	Km: 108		
HKL: 107	ZZ: 114	Egw: 118	Mas: 115		
	Mbk: 113	Lst: 106	MVH: 102		
	FFr: 106	Zys: 100	KGW: 101		

gGZW 143		MW 132	+1037	+0,07	+0,05
FW 110	FIT 117	ÖZW 136			
NTZ: 114	ND: 116	Frw: 106	Viw: 107		
AUS: 109	Pers: 105	Kp: 107	Km: 105		
HKL: 104	ZZ: 112	Egw: 114	Mas: 111		
	Mbk: 115	Lst: 108	MVH: 106		
	FFr: 104	Zys: 101	KGW: 96		

Merkmal	gGZW 143				gGZW 143			
	ZW	88	94	100	106	112	118	124
Rahmen	104							
Bemuskelung	104							
Fundament	100							
Euter	126							
Kreuzhöhe	102							
Körperlänge	108							
Hüfthöhe	104							
Rumpftiefe	110							
Beckenneigung	89							
Sprg.winkel	105							
Sprg.auspräg.	100							
Fessel	95							
Trachten	103							
Voreuterlänge	108							
Sch.euterlänge	98							
Vorderueteraufh.	120							
Zentralband	121							
Euterboden	117							
Strichlänge	100							
Strichdicke	93							
Strichplatz. vo.	116							
Strichstell. hi.	120							
Strichstell. hi.	110							
Euterreinheit	102							

Merkmal	gGZW 143				gGZW 143			
	ZW	88	94	100	106	112	118	124
Rahmen	106							
Bemuskelung	101							
Fundament	105							
Euter	117							
Kreuzhöhe	106							
Körperlänge	108							
Hüfthöhe	102							
Rumpftiefe	108							
Beckenneigung	93							
Sprg.winkel	108							
Sprg.auspräg.	101							
Fessel	103							
Trachten	103							
Voreuterlänge	110							
Sch.euterlänge	104							
Vorderueteraufh.	114							
Zentralband	114							
Euterboden	111							
Strichlänge	107							
Strichdicke	99							
Strichplatz. vo.	108							
Strichstell. hi.	112							
Strichstell. hi.	105							
Euterreinheit	102							

CINDY Pp* AT 85 5371 289



Mutter des Spendertieres: CAMILLE (V: GS Deluxe)

CINDY Pp*

CINDY vereint Zuchtwerte und Exterieur auf höchstem Niveau. Mit einem GZW von 143 und einem MW von 130 kann sie überzeugen. Leistungsstark mit +876 kg Milch, +0,14 % Fett und +0,06 % Eiweiß aber auch in der Fitness (118) zeigt sie ihre Qualität, insbesondere mit einer Eutergesundheit (EGW) von 118 und einer Melkbarkeit von 113. Sämtliche Fitness-Einzelmerkmale sind positiv abgesichert.

Im Exterieur begeistert sie mit einem Euterzuchtwert von 126 – bestens eingebundene, hoch sitzende Euter unterstreichen ihre Klasse.

Ihre Mutter, die GS DELUXE-Tochter CAMILLE, überzeugt in der 2. Laktation mit einer 137-Tage-Leistung von 5.521 kg Milch bei 4,01 % Fett und 3,85 % Eiweiß.

CINDY Pp* wurde mit dem reinerbig hornlosen Vererber MAGISTER PP* gespült.

LILLY Pp* AT 51 1072 989



LILLY Pp (MAZDA Pp* x GS HOERI x RALDI x WALDBRAND) besticht durch ihr Exterieur. Mit einem GZW von 136 ist sie die Nummer 1 von allen genomisch untersuchten Töchtern des Stieres MAZDA Pp*.*

Chance auf reinerbig hornlos!

LILLY Pp* zeigt mit ihrem makellosen Exterieur und hervorragendem Euter die Stärken ihres Vaters MAZDA Pp*. Mit GS HOERI, RALDI und WALDBRAND hat LILLY Pp* auch in den weiteren Generationen ausnahmslos Spitzenvererber der Fleckviehrasse in ihrem Stammbaum. LILLY Pp* ist mit einem GZW von 136 die Nummer 1 von allen genomisch untersuchten Töchtern des Stieres MAZDA Pp*. Mit ihrer GS MYFUERST PP*-Tochter LILLYFEE PP*, aktueller GZW 138, hat LILLY Pp* obwohl sie Anlageträgerin von F5C ist, bereits bewiesen, welch enormes Potenzial in ihr steckt.

Für die Embryospülung wurde LILLY Pp* mit den Stieren MAGISTER PP*, MEGAFIT Pp* und GS MC BAUER Pp* besamt. Es besteht somit eine sehr hohe Wahrscheinlichkeit, dass aus dem ET genetisch hornlose Kälber geboren werden. Mit diesen Embryonen können Sie Hornlosgenetik mit top Exterieur, Leistung und hohen Zuchtwerten erwerben.

231 SAMOA Pp*

AT 78 0662 802

geb. 04.01.2026

GZW 145 75

SEIDE P*S(2/324) / GS HOERI

Holzmann Gabriele und Josef, Weibern, FIH

SEIDE P*S DE 09 58233118	GS SPUTNIK
FALKE AT 33 7339 288	GS HOERI
FLg137 124 +1028 -0,04 -0,07	FABI
2/1 10.124 4,09 3,36 754	4/3 11.546 4,21 3,57 898
1. 10.124 4,09 3,36 754	MMV: WEISSENSEE
1. 81-82-85-85	1-2,98

MILCH MW 130 84

Mkg	F %	F kg	E %	E kg
+1341	-0,09	+47	-0,11	+37

FLEISCH FW 116 71

NTZ	AUS	HKL
113	115	111

FITNESS ÖZW 137 81

FIT 122 79

ND	Pers	EGW	ZZ	FRW	FFR	ZYS	KGW
118 68	103 76	117 81	117 76	114 68	112 62	101 62	102 69
Kp	Km	VIW	DMG	LST	MAS	MVH	
107 80	101 74	109 71	107 84	106 72	113 58	103 61	

		76	88	100	112	124	
Rahmen	108						
Bemuskelung	101						
Fundament	102						
Euter	115						
Kreuzhöhe	107 klein						groß
Körperlänge	108 kurz						lang
Hüftbreite	108 schmal						breit
Rumpftiefe	105 seicht						tief
Beckenneigung	91 eben						abfallend
Sprg.winkel	109 steil						säbelbeinig
Sprg.ausprägung	107 voll						trocken
Fessel	98 durchtrittig						steil
Trachten	95 niedrig						hoch
Voreuterlänge	111 kurz						lang
Sch.euterlänge	111 kurz						lang
Voreuteraufhäng.	105 locker						fest
Zentralband	103 nicht ausg.						stark ausg.
Euterboden	104 tief						hoch
Strichlänge	91 kurz						lang
Strichdicke	82 dünn						dick
Strichplatz.vorne	107 außen						innen
Strichplatz.hinten	101 außen						innen
Strichstell. hinten	106 nach außen						nach innen
Euterreinheit	98 Nebenstr.						reine Euter

frei ARF, B2F, DWFh, F1F, F2F, F5F, MSF, TPF, ZLF

Träger F4C

unklar -

Besonderheiten Beta Kasein A2A2, het. hornlos (Pp*), Kappa Kasein AA

SAMOA Pp* AT 78 0662 802



*GS HOERI Tochter FALKE ist die Mutter von SAMOA Pp**

Die F-Familie garantiert Leistung auf höchstem Niveau!

Die F-Familie vom Betrieb Holzmann aus Weibern trat überregional noch nicht in Erscheinung, obwohl die Ergebnisse der genomischen Untersuchung der weiblichen Tiere dieses FoKUHs-Betriebes seit mehreren Jahren die enorme Leistungsfähigkeit der Kuhfamilie bestätigen.

Mit dem SEIDE P*S-Sohn SAMOA Pp* wird nun erstmals ein wahrer Edelstein aus der GS HOERI-Tochter FALKE angeboten. SAMOA Pp* kann bei einem GZW von 145 und einem MW von 130 auch einen positiven Fleischwert und überdurchschnittliche Zuchtwerte in allen Fitnessmerkmalen vorweisen. FALKE hat es bereits geschafft von 3 verschiedenen Stieren Söhne, die zu den besten des jeweiligen Vaters gehören, hervorzubringen. Die Kuhfamilie zeigt nicht nur am Betrieb Holzmann, sondern auch auf anderen Betrieben die deutlich überdurchschnittliche Leistungsveranlagung. SAMOA Pp* bringt alle Eigenschaften mit, um die genetisch hornlosen Fleckviehkühe noch besser zu machen.

232 HEISENBERG AT 89 9357 101 geb. 09.01.2026

GZW 149 74

HALFWAY(1/65) / ZELDA

Stückler Martin Peter, Dipl.-Ing., Prebl, cR

HALFWAY DE 08 18435395	HAYWARD
ZUMANDA AT 61 9844 489 Flg140 125 +945 -0,02 -0,01	ZELDA
	ZIA 4/3 11.643 4,12 3,49 886
1-3,09	MMV: GS WOIWODE

MILCH MW 128 84

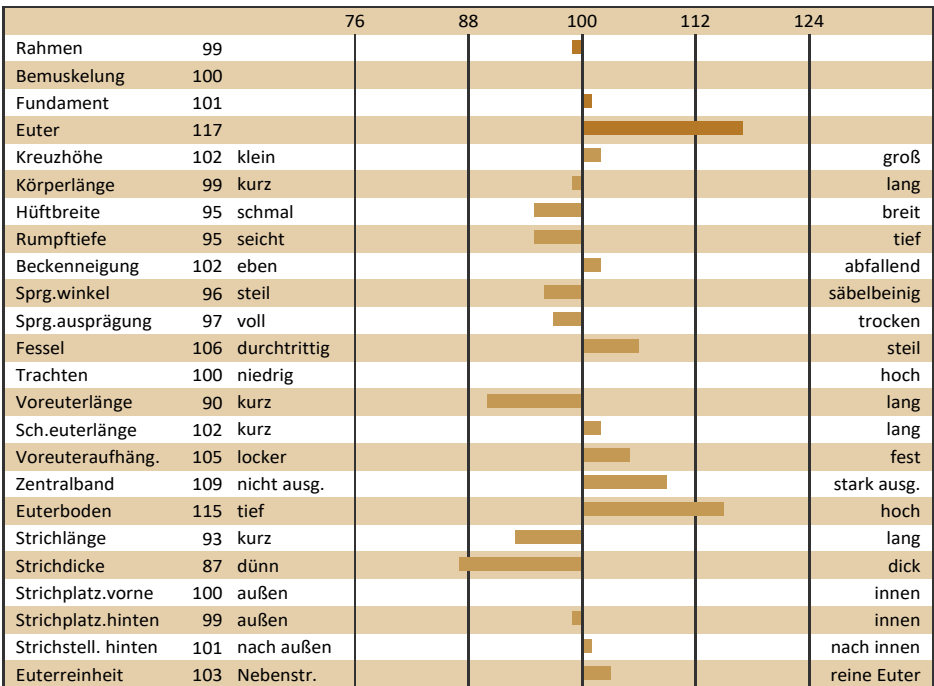
Mkg	F %	F kg	E %	E kg
+1008	-0,01	+41	+0,03	+39

FLEISCH FW 114 71

NTZ	AUS	HKL
111	109	113

FITNESS ÖZW 144 81 FIT 132 79

ND	Pers	EGW	ZZ	FRW	FFR	ZYS	KGW
124 68	117 75	124 81	127 76	122 68	114 61	107 61	99 69
Kp	Km	VIW	DMG	LST	MAS	MVH	
96 79	104 72	101 68	107 84	116 72	107 58	107 61	



frei ARF, B2F, DWFh, F1F, F2F, F4F, F5F, MSF, TPF, ZLF

Träger -

unklar -

Besonderheiten Beta Kasein A1A2, gehört (pp*), Kappa Kasein AB

HEISENBERG AT 89 9357 101



ZIKADE (Vater: GS Woiwode) ist eine Vollschwester von Großmutter ZIA und dem bekannten Besamungsstier WINTERTRAUM

Auf die Familie kommt es an!

Die Z–Linie des Betriebes Stückler ist schon seit vielen Jahren in der Fleckviehzucht ein großer Begriff. Sie überzeugt mit ihrem hervorragenden Exterieur, der Fitness und Leistungsbereitschaft. HEISENBERG, der aktuell beste HALFWAY-Sohn mit einem GZW von 149 ist aus dieser Linie gezogen.

ZUMANDA, die Mutter des Stierkalbes, eine ZELDA-Tochter konnte auch schon 3 männliche Kandidaten auf die Aufzuchtstation bringen. Doch auch einige Besamungsstiere stammen direkt aus dieser Linie. Aus der Großmutter ZIA stammen die Stiere GS HOCHTIROL und DUCKTALES. Die Urgroßmutter konnte die Stiere WINTERTRAUM und GS HELLSTORM hervorbringen.

233 HOCHHINAUS Pp* AT 77 5203 202 geb. 12.01.2026

GZW 144 73

HOCHKARAT PP*(3/67) / MONORON

Fürst Verena und Michael, Lasberg, RZO

HOCHKARAT PP* AT 49 7571 489	HOFGUT Pp*
TAXI AT 87 8203 689 Flg140 130 +1502 -0,28 -0,07	MONORON
	TABELLE 2/1 9.271 4,13 3,67 723
	MMV: MAKAY

MILCH MW 134 82

Mkg	F %	F kg	E %	E kg
+1528	-0,14	+51	-0,08	+46

FLEISCH FW 109 70

NTZ	AUS	HKL
113	107	103

FITNESS ÖZW 141 80 FIT 117 78

ND	Pers	EGW	ZZ	FRW	FFR	ZYS	KGW
119 67	108 74	106 80	107 75	109 67	107 60	101 60	103 68
Kp	Km	VIW	DMG	LST	MAS	MVH	
101 75	104 71	109 67	116 83	120 71	100 57	101 59	

		76	88	100	112	124	
Rahmen	114						
Bemuskelung	102						
Fundament	108						
Euter	109						
Kreuzhöhe	117 klein						groß
Körperlänge	110 kurz						lang
Hüftbreite	107 schmal						breit
Rumpftiefe	107 seicht						tief
Beckenneigung	106 eben						abfallend
Sprg.winkel	104 steil						säbelbeinig
Sprg.ausprägung	102 voll						trocken
Fessel	106 durchtrittig						steil
Trachten	108 niedrig						hoch
Voreuterlänge	105 kurz						lang
Sch.euterlänge	106 kurz						lang
Voreuteraufhäng.	95 locker						fest
Zentralband	107 nicht ausg.						stark ausg.
Euterboden	109 tief						hoch
Strichlänge	101 kurz						lang
Strichdicke	89 dünn						dick
Strichplatz.vorne	104 außen						innen
Strichplatz.hinten	103 außen						innen
Strichstell. hinten	106 nach außen						nach innen
Euterreinheit	103 Nebenstr.						reine Euter

frei ARF, B2F, DWFh, F1F, F2F, F4F, F5F, MSF, TPF, ZLF

Träger -

unklar -

Besonderheiten Beta Kasein A2A2, het. hornlos (Pp*), Kappa Kasein AA

HOCHHINAUS Pp* AT 77 5203 202



*Stammkuh TAUBE Pp**

Hornloser Milchgarant!

Vom bekannten Zuchtbetrieb Fürst aus Lasberg stammt HOCHHINAUS Pp*. Mit HOCHKARAT PP* × MONORON × MAKAY interessant gezogen, geht er auf die Stammkuh TAUBE Pp* zurück.

Mit einer extremen Milchmenge von +1528 kg, guter Melkbarkeit und idealer Strichlänge ist er seinem Vater klar überlegen und kann sich in diesen Bereichen deutlich von seinen Halbbrüdern abheben. Eine echte Bereicherung für die Fleckvieh-Hornloszucht.

234 HOCHKLAMM PP* AT 51 8929 602 geb. 22.12.2025

GZW 139 73

HOCHKARAT PP*(15/67) / ER MERSI Pp* / HEISS

Esterbauer Hermann, St. Veit, RZS

HOCHKARAT PP* AT 49 7571 489	HOFGUT Pp*
ER MERSI AT 55 4283 689 Flg135 122 +1214 -0,33 -0,04	HEISS
	MERCEDES Pp* 4/3 8.715 4,31 3,58 688
	MMV: MERCEDES Pp*

MILCH		MW 120 83		
Mkg	F %	F kg	E %	E kg
+784	-0,06	+27	+0,00	+28

FLEISCH		FW 121 71
NTZ	AUS	HKL
123	122	107

FITNESS				ÖZW 143 80		FIT 119 78	
ND	Pers	EGW	ZZ	FRW	FFR	ZYS	KGW
123 67	112 74	113 80	110 75	102 67	97 61	102 61	107 69
Kp	Km	VIW	DMG	LST	MAS	MVH	
103 76	106 72	108 67	108 83	117 72	107 58	107 60	

		76	88	100	112	124	
Rahmen	117						
Bemuskelung	110						
Fundament	112						
Euter	131						
Kreuzhöhe	120 klein						groß
Körperlänge	116 kurz						lang
Hüftbreite	110 schmal						breit
Rumpftiefe	105 seicht						tief
Beckenneigung	102 eben						abfallend
Sprg.winkel	105 steil						säbelbeinig
Sprg.ausprägung	114 voll						trocken
Fessel	103 durchtrittig						steil
Trachten	108 niedrig						hoch
Voreuterlänge	101 kurz						lang
Sch.euterlänge	90 kurz						lang
Voreuteraufhäng.	115 locker						fest
Zentralband	117 nicht ausg.						stark ausg.
Euterboden	129 tief						hoch
Strichlänge	88 kurz						lang
Strichdicke	84 dünn						dick
Strichplatz.vorne	118 außen						innen
Strichplatz.hinten	125 außen						innen
Strichstell. hinten	123 nach außen						nach innen
Euterreinheit	101 Nebenstr.						reine Euter

frei ARF, B2F, DWFh, F1F, F2F, F4F, F5F, MSF, TPF, ZLF

Träger -

unklar -

Besonderheiten Beta Kasein A1A2, hom. hornlos (PP*), Kappa Kasein AA

HOCHKLAMM PP* AT 51 8929 602



Urgroßmutter MANU (V: Mahango Pp)*

Exterieur auf höchstem Niveau!

Mit dem Stierkalb HOCHKLAMM PP* wird das exterieurstärkste Tier unter allen untersuchten homozygot hornlosen männlichen Tieren der gesamten Fleckviehpopulation angeboten. HOCHKLAMM PP* geht über HEISS und MERCEDES Pp auf seine Urgroßmutter MANU (V: Mahango Pp*) zurück, welche von der Besitzergemeinschaft Esterbauer und Rudigier als Jungkalbin auf der Zuchtrinderversteigerung in Maishofen um einen Spitzenpreis angekauft wurde. MANU gründete am Betrieb Esterbauer diese Kuhllinie, die intensiv über Embryotransfer genutzt wurde. Der angebotene HOCHKARAT PP*-Sohn stammt aus ET und seine Mutter ER MERSI Pp* hat mittlerweile gekalbt und besticht mit einem sehr guten Exterieur. Der genomische Zuchtwert von HOCHKLAMM PP* besticht durch ein fehlerfreies Vererbungsprofil. Er überzeugt mit einer soliden Milchmenge, ausgeglichenen Inhaltsstoffen, hervorragenden Werten für Fleisch und Fitness und überragenden Exterieurwerten.

235 WOOKIE v. EDEN Pp*

AT 92 2434 301

geb. 17.10.2025

GZW 144 74

WORLDBEST PP*(2/233) / HEISS

Steinmann Renate und Johann, Diersbach, FIH

WORLDBEST PP* DE 09 5826109	WIRBELWIND P*S
MARESI V EDE AT 51 5946 68 Flg142 125 +1144 -0,16 -0,05	HEISS
	MADAME V EDE 2/1 9.073 3,36 3,23 598
	MMV: GS WEGA Pp*

MILCH MW 123 83

Mkg	F %	F kg	E %	E kg
+1070	-0,14	+32	-0,06	+32

FLEISCH FW 105 71

NTZ	AUS	HKL
104	111	97

FITNESS ÖZW 141 81

FIT 134 79

ND	Pers	EGW	ZZ	FRW	FFR	ZYS	KGW
128 68	115 75	124 81	120 76	119 68	111 62	109 61	111 69
Kp	Km	VIW	DMG	LST	MAS	MVH	
114 80	108 74	109 71	112 83	108 72	124 58	105 60	

		76	88	100	112	124	
Rahmen	90						
Bemuskelung	94						
Fundament	104						
Euter	114						
Kreuzhöhe	91 klein						groß
Körperlänge	94 kurz						lang
Hüftbreite	89 schmal						breit
Rumpftiefe	83 seicht						tief
Beckenneigung	96 eben						abfallend
Sprg.winkel	110 steil						säbelbeinig
Sprg.ausprägung	120 voll						trocken
Fessel	95 durchtrittig						steil
Trachten	101 niedrig						hoch
Voreuterlänge	97 kurz						lang
Sch.euterlänge	97 kurz						lang
Voreuteraufhäng.	111 locker						fest
Zentralband	103 nicht ausg.						stark ausg.
Euterboden	115 tief						hoch
Strichlänge	93 kurz						lang
Strichdicke	89 dünn						dick
Strichplatz.vorne	101 außen						innen
Strichplatz.hinten	101 außen						innen
Strichstell. hinten	102 nach außen						nach innen
Euterreinheit	102 Nebenstr.						reine Euter

frei ARF, B2F, DWFh, F1F, F2F, F4F, F5F, MSF, TPF, ZLF

Träger -

unklar -

Besonderheiten Beta Kasein A1A2, het. hornlos (Pp*), Kappa Kasein AA

WOOKIE von EDEN Pp* AT 92 2434 301



Vater *WORLDBEST PP**

Bester WORLDBEST PP*-Sohn in Österreich und Deutschland!

Die M-Familie des Betriebes Steinmann hat mit dem nachkommengeprüften Vererber *SERPENTIN Pp**, welcher mit einem GZW von 114 noch immer der beste Sohn von *STURMWIND* ist, bereits einmal bewiesen, welches Potenzial in ihr steckt. Die Mutter des *WORLDBEST PP**-Sohns *WOOKIE von EDEN Pp** ist eine sehr vielversprechende *HEISS*-Tochter mit einem aktuellen GZW von 142. Über *GS WEGA Pp**, *WEITBLICK* und *MAHAN-GO Pp** ist ihre Leistungsveranlagung bestens abgesichert.

*WOOKIE von EDEN Pp** steht derzeit mit einem GZW von 144 an der zweiten Stelle von 228 genomisch untersuchten Söhnen des Stieres *WORLDBEST PP** in Österreich, Deutschland und Tschechien.

236 STRAUSS

AT 45 4630 802

geb. 21.08.2025

GZW 145 76

STRADIVARI(2/355) / HASHTAG

Schatz Sabine und Franz, Rechberg, RZO
Pirklbauer Renate und Josef, Waldburg, RZO

STRADIVARI DE 09 58926701	SUPERBOY
ISRA AT 70 0003 874	HASHTAG
Flg145 131 +1405 -0,15 -0,06 2/1 10.765 4,23 3,45 827 1. 10.765 4,23 3,45 827	
1. 84-80-84-79	1-1,95
	5/4 11.165 3,99 3,51 838
	MMV: WOBLER

MILCH MW 127 85

Mkg	F %	F kg	E %	E kg
+969	+0,05	+45	-0,03	+32

FLEISCH FW 112 72

NTZ	AUS	HKL
117	110	104

FITNESS ÖZW 142 82

FIT 131 81

ND	Pers	EGW	ZZ	FRW	FFR	ZYS	KGW
124 70	105 77	122 83	123 78	126 70	102 64	118 64	109 72
Kp	Km	VIW	DMG	LST	MAS	MVH	
104 82	103 75	102 72	96 85	111 73	112 60	111 63	

		76	88	100	112	124	
Rahmen	116						
Bemuskelung	96						
Fundament	115						
Euter	119						
Kreuzhöhe	118 klein						groß
Körperlänge	112 kurz						lang
Hüftbreite	106 schmal						breit
Rumpftiefe	109 seicht						tief
Beckenneigung	103 eben						abfallend
Sprg.winkel	108 steil						säbelbeinig
Sprg.ausprägung	118 voll						trocken
Fessel	104 durchtrittig						steil
Trachten	107 niedrig						hoch
Voreuterlänge	107 kurz						lang
Sch.euterlänge	107 kurz						lang
Voreuteraufhäng.	103 locker						fest
Zentralband	109 nicht ausg.						stark ausg.
Euterboden	114 tief						hoch
Strichlänge	87 kurz						lang
Strichdicke	92 dünn						dick
Strichplatz.vorne	109 außen						innen
Strichplatz.hinten	102 außen						innen
Strichstell. hinten	103 nach außen						nach innen
Euterreinheit	101 Nebenstr.						reine Euter

frei ARF, B2F, DWFh, F1F, F2F, F4F, F5F, MSF, TPF, ZLF

Träger -

unklar -

Besonderheiten Beta Kasein A2A2, gehört (pp*), Kappa Kasein AA

STRAUSS AT 45 4630 802



Urgroßmutter ILONA (aktuelle Lebensleistung 82.546 kg) auf der Bundesfleckviehschau 2022 in Freistadt

Fitnessstarker Alleskönner!

STRAUSS ist der höchste lebende STRADIVARI-Sohn, der mit guter Milchmenge und positivem Fettgehalt bei ausreichender Doppelnutzung überzeugt. Großmutter IDA und Urgroßmutter ILONA wurden auf der letzten Bundesfleckviehschau in Freistadt als Mutter und Großmutter des Stieres MADERNO P*S im Rahmen einer Kuhfamilie ausgestellt.

Herausragend sind seine hohen Fitnesswerte, insbesondere bei Nutzungsdauer, Zellzahl und Töchterfruchtbarkeit. In Kombination mit einem großartigen Exterieur ist er für jede Besamungsstation interessant.

237 KÖNIG P*S

AT 75 4283 401

geb. 05.06.2025

GZW 141 74

KAISERS(2/69) / MERIOL P*S

Ranftl Christoph, Weng im Innkreis, FIH

KAISERS DE 09 58501009	KOSMOS
94EDORA PP* AT 15 8083 489 Flg127 113 +383 +0,00 +0,07 1/100 3.450 3,98 3,35 253	MERIOL P*S
	ELINA-Pp 1/1 5.183 4,56 3,54 420
1. 82-80-80-86	1-2,60 MMV: HERAKLES

MILCH MW 120 84

Mkg	F %	F kg	E %	E kg
+644	+0,02	+29	+0,06	+28

FLEISCH FW 110 70

NTZ	AUS	HKL
115	107	104

FITNESS ÖZW 141 80

FIT 130 78

ND	Pers	EGW	ZZ	FRW	FFR	ZYS	KGW
126 67	102 75	122 81	118 76	122 66	105 60	107 59	99 67
Kp	Km	VIW	DMG	LST	MAS	MVH	
100 79	107 72	105 68	115 83	117 71	121 54	100 58	

		76	88	100	112	124	
Rahmen	108						
Bemuskelung	102						
Fundament	103						
Euter	121						
Kreuzhöhe	111 klein						groß
Körperlänge	110 kurz						lang
Hüftbreite	100 schmal						breit
Rumpftiefe	99 seicht						tief
Beckenneigung	103 eben						abfallend
Sprg.winkel	102 steil						säbelbeinig
Sprg.ausprägung	102 voll						trocken
Fessel	97 durchtrittig						steil
Trachten	102 niedrig						hoch
Voreuterlänge	103 kurz						lang
Sch.euterlänge	98 kurz						lang
Voreuteraufhäng.	116 locker						fest
Zentralband	115 nicht ausg.						stark ausg.
Euterboden	116 tief						hoch
Strichlänge	95 kurz						lang
Strichdicke	94 dünn						dick
Strichplatz.vorne	115 außen						innen
Strichplatz.hinten	126 außen						innen
Strichstell. hinten	123 nach außen						nach innen
Euterreinheit	101 Nebenstr.						reine Euter

frei ARF, B2F, DWFh, F1F, F2F, F4F, F5F, MSF, TPF, ZLF

Träger -

unklar -

Besonderheiten Beta Kasein A1A2, het. hornlos (Pp*), Kappa Kasein AB

KÖNIG P*S AT 75 4283 401



*Die Mutter des Stieres KÖNIG P*S, die MERIOL P*S-Tochter EDORA PP* besticht durch ihr hervorragendes Fundament und ihr makelloses Euter.*

Die hornlose Linienalternative!

Mit dem KAISERS-Sohn KÖNIG P*S wird eine absolute Rarität bei der Elitesteigerung angeboten. KÖNIG P*S ist der Lichtblick für den Fortbestand der Linie PLASTIK und noch dazu genetisch hornlos. Der Jungstier ist mit einem GZW von 141 einer der besten verfügbaren Kandidaten aus der Linie PLASTIK in der gesamten Fleckviehpopulation. EDORA PP*, die Mutter von KÖNIG P*S, ist eine sehr korrekte, leistungsstarke MERIOL P*S-Tochter mit einem hervorragenden Euter. EDORA PP* wurde, so wie ihr Sohn KÖNIG P*S, vom Betrieb Ranftl gezüchtet. Nach Aufgabe der Milchproduktion im Anbindestall des Betriebes Ranftl beweist EDORA PP* ihre Leistungsfähigkeit und Problemlösbarkeit in der 80-Kuh-Herde des Partnerbetriebes Maierhofer. Doch auch am Betrieb Ranftl fielen die weiblichen Vorfahren von KÖNIG P*S durch ihre Langlebigkeit besonders positiv auf.